

# ΟΑΕΔ

ΣΥΝΟΠΤΙΚΗ ΕΚΘΕΣΗ

ΕΓΓΕΓΡΑΜΜΕΝΟΙ ΣΤΟ ΜΗΤΡΩΟ ΤΟΥ ΟΑΕΔ

ΜΑΡΤΙΟΣ 2016

ΟΡΓΑΝΙΣΜΟΣ ΑΠΑΣΧΟΛΗΣΗΣ  
ΕΡΓΑΤΙΚΟΥ ΔΥΝΑΜΙΚΟΥ



ΣΥΝΟΠΤΙΚΗ ΕΚΘΕΣΗ  
ΕΓΓΕΓΡΑΜΜΕΝΟΙ ΣΤΟ ΜΗΤΡΩΟ ΤΟΥ ΟΑΕΔ  
ΜΑΡΤΙΟΣ 2016

## ΠΕΡΙΕΧΟΜΕΝΑ

### ΠΕΡΙΕΧΟΜΕΝΑ

ΕΓΓΕΓΡΑΜΜΕΝΟΙ ΣΤΟ ΜΗΤΡΩΟ ΤΟΥ ΟΑΕΔ ΜΑΡΤΙΟΣ 2016	
	4
1. Εγγεγραμμένοι στο μητρώο του ΟΑΕΔ	5
2. Εγγεγραμμένοι άνεργοι αναζητούντες εργασία ανά Περιφέρεια	6
3. Μεταβολές στον αριθμό ανέργων αναζητούντων εργασία	8
4. Αριθμός ανέργων αναζητούντων εργασία ανά διάρκεια ανεργίας και Περιφέρεια	11
5. Μεταβολές στον αριθμό ανέργων αναζητούντων εργασία με διάρκεια ανεργίας μεγαλύτερη ή ίση των 12 μηνών ανά Περιφέρεια [μακροχρόνια άνεργοι]	13
6. Μεταβολές στον αριθμό ανέργων αναζητούντων εργασία με διάρκεια ανεργίας μικρότερη των 12 μηνών	16
7. Αριθμός εγγεγραμμένων λοιπών μη αναζητούντων εργασία ανά Περιφέρεια	19
8. Εγγεγραμμένοι άνεργοι αναζητούντες εργασία ανά Φύλο και διάρκεια ανεργίας	21
9. Εγγεγραμμένοι άνεργοι αναζητούντες εργασία ανά Ηλικιακή ομάδα και διάρκεια ανεργίας	22
10. Εγγεγραμμένοι άνεργοι αναζητούντες εργασία ανά Εκπαιδευτικό επίπεδο και διάρκεια ανεργίας	24
11. Εγγεγραμμένοι άνεργοι αναζητούντες εργασία ανά Υψηκότητα και διάρκεια ανεργίας	26
12. Επιδοτούμενοι άνεργοι ανά κατηγορία επιδότησης και ανά Περιφέρεια	27
13. Επιδοτούμενοι άνεργοι και μεταβολές στις κατηγορίες α: κοινοί και λοιπές κατηγορίες επιδοτούμενων και β: εποχικοί τουριστικών επαγγελματιών ανά Περιφέρεια	30

**ΕΓΓΕΓΡΑΜΜΕΝΟΙ ΣΤΟ ΜΗΤΡΩΟ ΤΟΥ ΟΑΕΔ  
ΜΑΡΤΙΟΣ 2016**

	Άνεργοι [Αναζητούντες εργασία]	Λοιποί [Μη αναζητούντες εργασία] [1]
Εγγεγραμμένοι >= 12 Μήνες [2]	450.234	60.872
Εγγεγραμμένοι < 12 Μήνες	443.907	117.203
<b>Σύνολο</b>	<b>894.141</b>	<b>178.075</b>

	Κοινοί & Λοιπές Κατηγορίες επιδοτούμενων [3]	Εποχικοί τουριστικών επαγγελμάτων [3]	Σύνολο [3]	Δικαιούχοι που πληρώθηκαν και συνεχίζουν να είναι δικαιούχοι [4]	Νέες αιτήσεις ανέργων για επιδότηση [5]
Επιδοτούμενοι	<b>100.798</b>	<b>27.623</b>	<b>128.421</b>	<b>97.858</b>	<b>17.752</b>

Πίνακας 1: Εγγεγραμμένοι στο μητρώο του ΟΑΕΔ:  
Μάρτιος 2016

**ΥΠΟΜΝΗΜΑ**

[1] Εγγεγραμμένοι στο μητρώο του ΟΑΕΔ οι οποίοι έχουν δηλώσει ότι δεν αναζητούν εργασία.

[2] Εγγεγραμμένοι στο μητρώο του ΟΑΕΔ με ενεργό δελτίο για συνεχόμενο διάστημα μεγαλύτερο ή ίσο των 12 μηνών.

[3] Αφορά αριθμό δικαιούχων που πληρώθηκαν εντός του αντίστοιχου μήνα.

[4] Σύνολο δικαιούχων επιδότησης που πληρώθηκαν και στο τέλος του μήνα συνεχίζουν να έχουν δικαίωμα επιδότησης.

[5] Σύμφωνα με την ισχύουσα διοικητική διαδικασία, η πρώτη πληρωμή γίνεται 37 ημέρες μετά την εγγραφή του δικαιούχου επιδόματος ανεργίας.

## 1. Εγγεγραμμένοι στο μητρώο του ΟΑΕΔ

Στον πίνακα 1 εμφανίζονται τα στοιχεία των εγγεγραμμένων στο μητρώο του ΟΑΕΔ για τον μήνα Μάρτιο 2016 στο σύνολο της χώρας. Από τον ανωτέρω πίνακα προκύπτουν τα εξής συμπεράσματα:

- Το σύνολο των ανέργων με κριτήριο την αναζήτηση εργασίας για τον μήνα Μάρτιο 2016 ανήλθε σε 894.141 άτομα. Από αυτά 450.234 (ποσοστό 50,35%) είναι εγγεγραμμένα στο μητρώο του ΟΑΕΔ για χρονικό διάστημα ίσο ή και περισσότερο των 12 μηνών, και 443.907 (ποσοστό 49,65%) είναι εγγεγραμμένα στο μητρώο ανέργων του ΟΑΕΔ για χρονικό διάστημα μικρότερο των 12 μηνών.
- Το σύνολο των λοιπών (μη αναζητούντων εργασία) για τον μήνα Μάρτιο 2016 ανήλθε σε 178.075 άτομα όπου 60.872 (ποσοστό 34,18%) είναι εγγεγραμμένα στο μητρώο του ΟΑΕΔ για χρονικό διάστημα ίσο ή και περισσότερο των 12 μηνών, και 117.203 (ποσοστό 65,82%) εγγεγραμμένα για χρονικό διάστημα μικρότερο των 12 μηνών.
- Το σύνολο των επιδοτούμενων ανέργων (αφορά τον αριθμό των δικαιούχων που πληρώθηκαν εντός του αντίστοιχου μήνα) ανέρχεται σε 128.421 άτομα από τα οποία οι 100.798 (ποσοστό 78,49%) είναι κοινοί και λοιπές κατηγορίες επιδοτούμενων και οι 27.623 (ποσοστό 21,51%) είναι εποχικοί τουριστικών επαγγελμάτων.
- Το σύνολο του αριθμού των δικαιούχων που πληρώθηκαν και στο τέλος του μήνα συνεχίζουν να έχουν δικαίωμα επιδότησης ανέρχεται σε 97.858 άτομα.
- Το σύνολο των νέων αιτήσεων ανέργων για επιδότηση (σύμφωνα με την ισχύουσα διοικητική διαδικασία, η πρώτη πληρωμή γίνεται 37 ημέρες μετά την εγγραφή του δικαιούχου επιδόματος ανεργίας) ανέρχεται σε 17.752 άτομα.

## 2. Εγγεγραμμένοι άνεργοι αναζητούντες εργασία ανά Περιφέρεια

Στον πίνακα 2 εμφανίζεται ο αριθμός ανέργων που αναζητούν εργασία ανά Περιφέρεια και η ποσοστιαία κατανομή του ανά Περιφέρεια για τον μήνα Μάρτιο 2016.

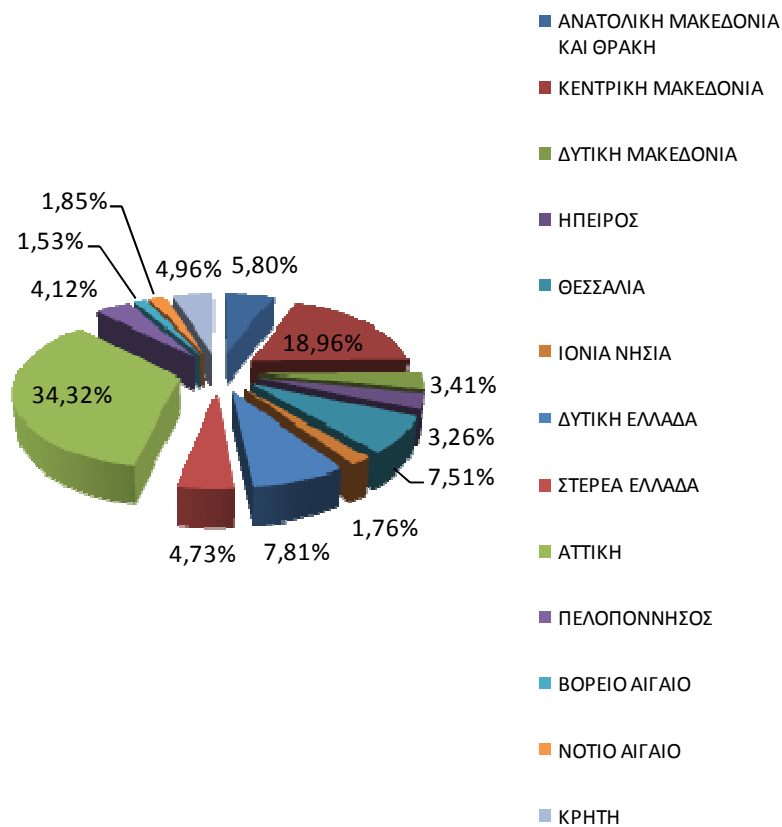
ΑΡΙΘΜΟΣ ΑΝΕΡΓΩΝ ΑΝΑΖΗΤΟΥΝΤΩΝ ΕΡΓΑΣΙΑ ΑΝΑ ΠΕΡΙΦΕΡΕΙΑ ΜΑΡΤΙΟΣ 2016		
	ΜΑΡΤΙΟΣ 2016	ΠΟΣΟΣΤΙΑΙΑ ΚΑΤΑΝΟΜΗ
ΑΝΑΤΟΛΙΚΗ ΜΑΚΕΔΟΝΙΑ ΚΑΙ ΘΡΑΚΗ	51.821	5,80%
ΚΕΝΤΡΙΚΗ ΜΑΚΕΔΟΝΙΑ	169.522	18,96%
ΔΥΤΙΚΗ ΜΑΚΕΔΟΝΙΑ	30.458	3,41%
ΗΠΕΙΡΟΣ	29.192	3,26%
ΘΕΣΣΑΛΙΑ	67.119	7,51%
ΙΟΝΙΑ ΝΗΣΙΑ	15.774	1,76%
ΔΥΤΙΚΗ ΕΛΛΑΔΑ	69.800	7,81%
ΣΤΕΡΕΑ ΕΛΛΑΔΑ	42.256	4,73%
ΑΤΤΙΚΗ	306.854	34,32%
ΠΕΛΟΠΟΝΝΗΣΟΣ	36.819	4,12%
ΒΟΡΕΙΟ ΑΙΓΑΙΟ	13.692	1,53%
ΝΟΤΙΟ ΑΙΓΑΙΟ	16.519	1,85%
ΚΡΗΤΗ	44.315	4,96%
<b>ΣΥΝΟΛΟ</b>	<b>894.141</b>	<b>100,00%</b>

Πίνακας 2: Κατανομή ανέργων αναζητούντων εργασία ανά Περιφέρεια:  
Μάρτιος 2016

Όπως προκύπτει από τον ανωτέρω πίνακα ο υψηλότερος αριθμός ανέργων που αναζητούν εργασία εμφανίζεται στην Περιφέρεια Αττικής με 306.854 άτομα και στην Περιφέρεια Κεντρικής Μακεδονίας με 169.522 άτομα, καθώς οι δύο αυτές Περιφέρειες συγκεντρώνουν το υψηλότερο πληθυσμό στο σύνολο της χώρας.

Στην Περιφέρεια Αττικής αναλογεί το 34,32% των ανέργων που αναζητούν εργασία από το σύνολο της χώρας και στην Περιφέρεια της Κεντρικής Μακεδονίας αναλογεί το 18,96%. Στο διάγραμμα 1 εμφανίζεται το ποσοστό των ανέργων αναζητούντων εργασία που αναλογεί σε κάθε Περιφέρεια για τον Μάρτιο 2016.

**ΚΑΤΑΝΟΜΗ ΑΝΕΡΓΩΝ ΑΝΑΖΗΤΟΥΝΤΩΝ ΕΡΓΑΣΙΑ ΑΝΑ  
ΠΕΡΙΦΕΡΕΙΑ: ΜΑΡΤΙΟΣ 2016**



Διάγραμμα 1: Ποσοστιαία κατανομή ανέργων αναζητούντων εργασία ανά Περιφέρεια: Μάρτιος 2016

## 3. Μεταβολές στον αριθμό ανέργων αναζητούντων εργασία

ΜΕΤΑΒΟΛΕΣ ΑΝΕΡΓΩΝ ΑΝΑΖΗΤΟΥΝΤΩΝ ΕΡΓΑΣΙΑ ΑΝΑ ΠΕΡΙΦΕΡΕΙΑ: ΦΕΒΡΟΥΑΡΙΟΣ 2016-ΜΑΡΤΙΟΣ 2016				
	ΦΕΒΡΟΥΑΡΙΟΣ 2016	ΜΑΡΤΙΟΣ 2016	ΑΠΟΛΥΤΗ ΜΕΤΑΒΟΛΗ	ΠΟΣΟΣΤΙΑΙΑ ΜΕΤΑΒΟΛΗ
ΑΝΑΤΟΛΙΚΗ ΜΑΚΕΔΟΝΙΑ ΚΑΙ ΘΡΑΚΗ	51.987	51.821	-166	-0,32%
ΚΕΝΤΡΙΚΗ ΜΑΚΕΔΟΝΙΑ	170.080	169.522	-558	-0,33%
ΔΥΤΙΚΗ ΜΑΚΕΔΟΝΙΑ	30.612	30.458	-154	-0,50%
ΗΠΕΙΡΟΣ	29.035	29.192	157	0,54%
ΘΕΣΣΑΛΙΑ	66.631	67.119	488	0,73%
ΙΟΝΙΑ ΝΗΣΙΑ	16.332	15.774	-558	-3,42%
ΔΥΤΙΚΗ ΕΛΛΑΔΑ	69.625	69.800	175	0,25%
ΣΤΕΡΕΑ ΕΛΛΑΔΑ	42.271	42.256	-15	-0,04%
ΑΤΤΙΚΗ	306.749	306.854	105	0,03%
ΠΕΛΟΠΟΝΝΗΣΟΣ	36.410	36.819	409	1,12%
ΒΟΡΕΙΟ ΑΙΓΑΙΟ	13.520	13.692	172	1,27%
ΝΟΤΙΟ ΑΙΓΑΙΟ	17.055	16.519	-536	-3,14%
ΚΡΗΤΗ	44.259	44.315	56	0,13%
<b>ΣΥΝΟΛΟ</b>	<b>894.566</b>	<b>894.141</b>	<b>-425</b>	<b>-0,05%</b>

Πίνακας 3: Μεταβολές αριθμού ανέργων αναζητούντων εργασία:  
Φεβρουάριος 2016-Μάρτιος 2016

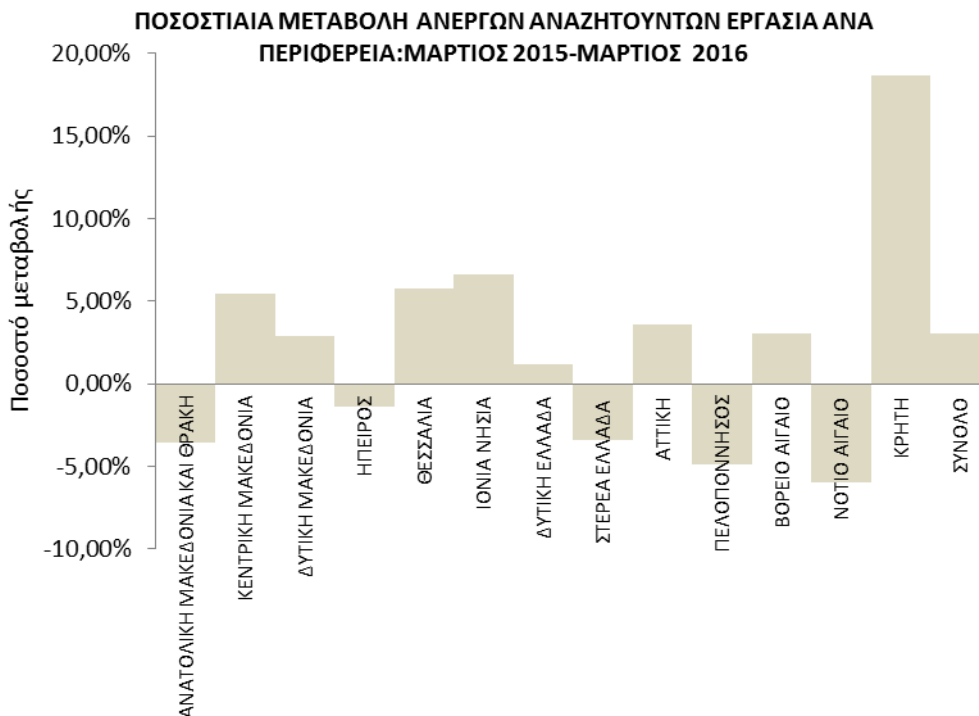
ΜΕΤΑΒΟΛΕΣ ΑΝΕΡΓΩΝ ΑΝΑΖΗΤΟΥΝΤΩΝ ΕΡΓΑΣΙΑ ΑΝΑ ΠΕΡΙΦΕΡΕΙΑ: ΜΑΡΤΙΟΣ 2015-ΜΑΡΤΙΟΣ 2016				
	ΜΑΡΤΙΟΣ 2015	ΜΑΡΤΙΟΣ 2016	ΑΠΟΛΥΤΗ ΜΕΤΑΒΟΛΗ	ΠΟΣΟΣΤΙΑΙΑ ΜΕΤΑΒΟΛΗ
ΑΝΑΤΟΛΙΚΗ ΜΑΚΕΔΟΝΙΑ ΚΑΙ ΘΡΑΚΗ	53.723	51.821	-1.902	-3,54%
ΚΕΝΤΡΙΚΗ ΜΑΚΕΔΟΝΙΑ	160.770	169.522	8.752	5,44%
ΔΥΤΙΚΗ ΜΑΚΕΔΟΝΙΑ	29.610	30.458	848	2,86%
ΗΠΕΙΡΟΣ	29.603	29.192	-411	-1,39%
ΘΕΣΣΑΛΙΑ	63.480	67.119	3.639	5,73%
ΙΟΝΙΑ ΝΗΣΙΑ	14.794	15.774	980	6,62%
ΔΥΤΙΚΗ ΕΛΛΑΔΑ	69.009	69.800	791	1,15%
ΣΤΕΡΕΑ ΕΛΛΑΔΑ	43.736	42.256	-1.480	-3,38%
ΑΤΤΙΚΗ	296.208	306.854	10.646	3,59%
ΠΕΛΟΠΟΝΝΗΣΟΣ	38.699	36.819	-1.880	-4,86%
ΒΟΡΕΙΟ ΑΙΓΑΙΟ	13.293	13.692	399	3,00%
ΝΟΤΙΟ ΑΙΓΑΙΟ	17.575	16.519	-1.056	-6,01%
ΚΡΗΤΗ	37.355	44.315	6.960	18,63%
<b>ΣΥΝΟΛΟ</b>	<b>867.855</b>	<b>894.141</b>	<b>26.286</b>	<b>3,03%</b>

Πίνακας 3α: Μεταβολές αριθμού ανέργων αναζητούντων εργασία:  
Μάρτιος 2015- Μάρτιος 2016





Διάγραμμα 2: Ποσοστιαία μεταβολή αριθμού ανέργων αναζητούντων εργασία: Φεβρουάριος 2016-Μάρτιος 2016



Διάγραμμα 2α: Ποσοστιαία μεταβολή αριθμού ανέργων αναζητούντων εργασία: Μάρτιος 2015- Μάρτιος 2016

## ΠΟΣΟΣΤΙΑΙΑ ΜΕΤΑΒΟΛΗ ΑΠΟ ΦΕΒΡΟΥΑΡΙΟ 2016

Όπως προκύπτει από τον πίνακα 3 καθώς και από το διάγραμμα 2 στο σύνολο της χώρας παρατηρείται μείωση των ανέργων αναζητούντων εργασία από τον προηγούμενο μήνα σε -425 άτομα και με ποσοστιαία μεταβολή -0,05%. Η μεγαλύτερη ποσοστιαία μείωση μεταξύ των Περιφερειών στους ανέργους αναζητούντες εργασία από τον προηγούμενο μήνα εμφανίζεται στην Περιφέρεια Ιόνιων Νήσων (-3,42%). Από τις Περιφέρειες που εμφανίζουν ποσοστιαία αύξηση η Περιφέρεια Βορείου Αιγαίου εμφανίζει την μεγαλύτερη με ποσοστιαία μεταβολή (1,27%).

## ΠΟΣΟΣΤΙΑΙΑ ΜΕΤΑΒΟΛΗ ΑΠΟ ΜΑΡΤΙΟ 2015

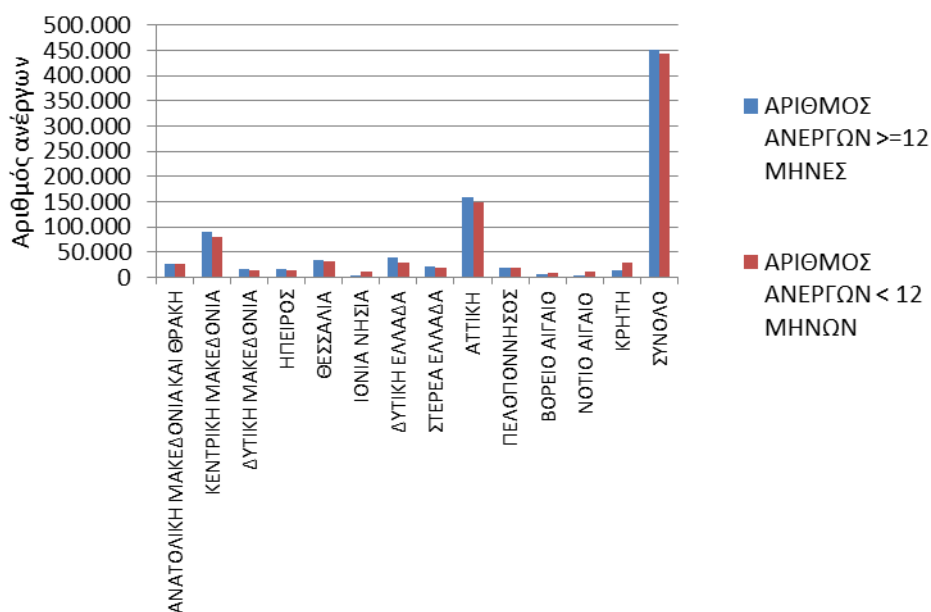
Όπως προκύπτει από τον πίνακα 3α καθώς και από το διάγραμμα 2α στο σύνολο της χώρας παρατηρείται αύξηση των ανέργων αναζητούντων εργασία από τον αντίστοιχο μήνα του προηγούμενου έτους σε 26.286 άτομα και με ποσοστιαία μεταβολή 3,03%. Η μεγαλύτερη ποσοστιαία αύξηση μεταξύ των Περιφερειών στους ανέργους αναζητούντες εργασία από τον αντίστοιχο μήνα του προηγούμενου έτους εμφανίζεται στην Περιφέρεια Κρήτης (18,63%). Από τις Περιφέρειες που εμφανίζουν ποσοστιαία μείωση η Περιφέρεια Νοτίου Αιγαίου εμφανίζει την μεγαλύτερη με ποσοστιαία μεταβολή (-6,01%).

## 4. Αριθμός ανέργων αναζητούντων εργασία ανά διάρκεια ανεργίας και Περιφέρεια

ΑΡΙΘΜΟΣ ΑΝΕΡΓΩΝ ΑΝΑΖΗΤΟΥΝΤΩΝ ΕΡΓΑΣΙΑ ΑΝΑ ΔΙΑΡΚΕΙΑ ΑΝΕΡΓΙΑΣ: ΜΑΡΤΙΟΣ 2016			
	ΑΡΙΘΜΟΣ ΑΝΕΡΓΩΝ >=12 ΜΗΝΕΣ	ΑΡΙΘΜΟΣ ΑΝΕΡΓΩΝ <12 ΜΗΝΕΣ	ΣΥΝΟΛΟ ΑΝΕΡΓΩΝ
ΑΝΑΤΟΛΙΚΗ ΜΑΚΕΔΟΝΙΑ ΚΑΙ ΘΡΑΚΗ	25.997	25.824	51.821
ΚΕΝΤΡΙΚΗ ΜΑΚΕΔΟΝΙΑ	89.460	80.062	169.522
ΔΥΤΙΚΗ ΜΑΚΕΔΟΝΙΑ	15.916	14.542	30.458
ΗΠΕΙΡΟΣ	15.473	13.719	29.192
ΘΕΣΣΑΛΙΑ	34.974	32.145	67.119
ΙΟΝΙΑ ΝΗΣΙΑ	3.757	12.017	15.774
ΔΥΤΙΚΗ ΕΛΛΑΔΑ	39.939	29.861	69.800
ΣΤΕΡΕΑ ΕΛΛΑΔΑ	22.577	19.679	42.256
ΑΤΤΙΚΗ	159.198	147.656	306.854
ΠΕΛΟΠΟΝΝΗΣΟΣ	17.981	18.838	36.819
ΒΟΡΕΙΟ ΑΙΓΑΙΟ	5.843	7.849	13.692
ΝΟΤΙΟ ΑΙΓΑΙΟ	3.928	12.591	16.519
ΚΡΗΤΗ	15.191	29.124	44.315
<b>ΣΥΝΟΛΟ</b>	<b>450.234</b>	<b>443.907</b>	<b>894.141</b>

Πίνακας 4: Αριθμός ανέργων αναζητούντων εργασία ανά διάρκεια ανεργίας:  
Μάρτιος 2016

ΑΡΙΘΜΟΣ ΑΝΕΡΓΩΝ ΑΝΑΖΗΤΟΥΝΤΩΝ ΕΡΓΑΣΙΑ ΑΝΑ ΠΕΡΙΦΕΡΕΙΑ:  
ΜΑΡΤΙΟΣ 2016



Διάγραμμα 3: Αριθμός ανέργων αναζητούντων εργασία ανά διάρκεια ανεργίας:  
Μάρτιος 2016

Όπως προκύπτει από τον πίνακα 4 και το διάγραμμα 3 ο αριθμός των εγγεγραμμένων ανέργων αναζητούντων εργασία για τον μήνα Μάρτιο 2016 ανέρχεται σε 894.141 άτομα.

Ο αριθμός των ανέργων με διάρκεια ανεργίας μικρότερη των 12 μηνών στο σύνολο της χώρας είναι μικρότερος από τον αριθμό των ανέργων με διάρκεια ανεργίας μεγαλύτερη ή ίση των 12 μηνών.

Στο σύνολο της χώρας ο αριθμός των εγγεγραμμένων ανέργων με διάρκεια ανεργίας μικρότερη των 12 μηνών για τον Μάρτιο 2016 ανέρχεται σε 443.907 άτομα ενώ ο αριθμός των εγγεγραμμένων ανέργων με διάρκεια ανεργίας μεγαλύτερη ή ίση των 12 μηνών ανέρχεται σε 450.234 άτομα.

5. Μεταβολές στον αριθμό ανέργων αναζητούντων εργασία με διάρκεια ανεργίας μεγαλύτερη ή ίση των 12 μηνών (μακροχρόνια άνεργοι)

ΜΕΤΑΒΟΛΕΣ ΑΝΕΡΓΩΝ ΑΝΑΖΗΤΟΥΝΤΩΝ ΕΡΓΑΣΙΑ ΜΕ ΔΙΑΡΚΕΙΑ ΑΝΕΡΓΙΑΣ >=12 ΜΗΝΩΝ [ΜΑΚΡΟΧΡΟΝΙΑ ΑΝΕΡΓΟΙ] ΑΝΑ ΠΕΡΙΦΕΡΕΙΑ: ΦΕΒΡΟΥΑΡΙΟΣ 2016-ΜΑΡΤΙΟΣ 2016

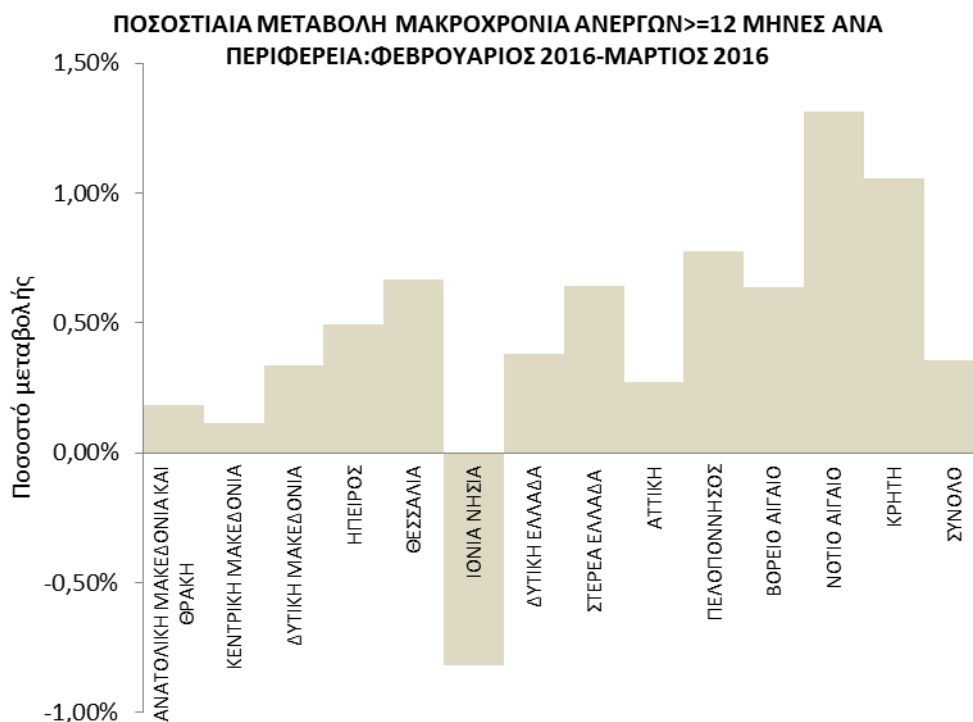
	ΦΕΒΡΟΥΑΡΙΟΣ 2016	ΜΑΡΤΙΟΣ 2016	ΑΠΟΛΥΤΗ ΜΕΤΑΒΟΛΗ	ΠΟΣΟΣΤΙΑΙΑ ΜΕΤΑΒΟΛΗ
ΑΝΑΤΟΛΙΚΗ ΜΑΚΕΔΟΝΙΑ ΚΑΙ ΘΡΑΚΗ	25.949	25.997	48	0,18%
ΚΕΝΤΡΙΚΗ ΜΑΚΕΔΟΝΙΑ	89.358	89.460	102	0,11%
ΔΥΤΙΚΗ ΜΑΚΕΔΟΝΙΑ	15.863	15.916	53	0,33%
ΗΠΕΙΡΟΣ	15.397	15.473	76	0,49%
ΘΕΣΣΑΛΙΑ	34.742	34.974	232	0,67%
ΙΟΝΙΑ ΝΗΣΙΑ	3.788	3.757	-31	-0,82%
ΔΥΤΙΚΗ ΕΛΛΑΔΑ	39.787	39.939	152	0,38%
ΣΤΕΡΕΑ ΕΛΛΑΔΑ	22.433	22.577	144	0,64%
ΑΤΤΙΚΗ	158.767	159.198	431	0,27%
ΠΕΛΟΠΟΝΝΗΣΟΣ	17.843	17.981	138	0,77%
ΒΟΡΕΙΟ ΑΙΓΑΙΟ	5.806	5.843	37	0,64%
ΝΟΤΙΟ ΑΙΓΑΙΟ	3.877	3.928	51	1,32%
ΚΡΗΤΗ	15.032	15.191	159	1,06%
<b>ΣΥΝΟΛΟ</b>	<b>448.642</b>	<b>450.234</b>	<b>1.592</b>	<b>0,35%</b>

Πίνακας 5: Μεταβολές αριθμού μακροχρόνια ανέργων αναζητούντων εργασία:  
Φεβρουάριος 2016-Μάρτιος 2016

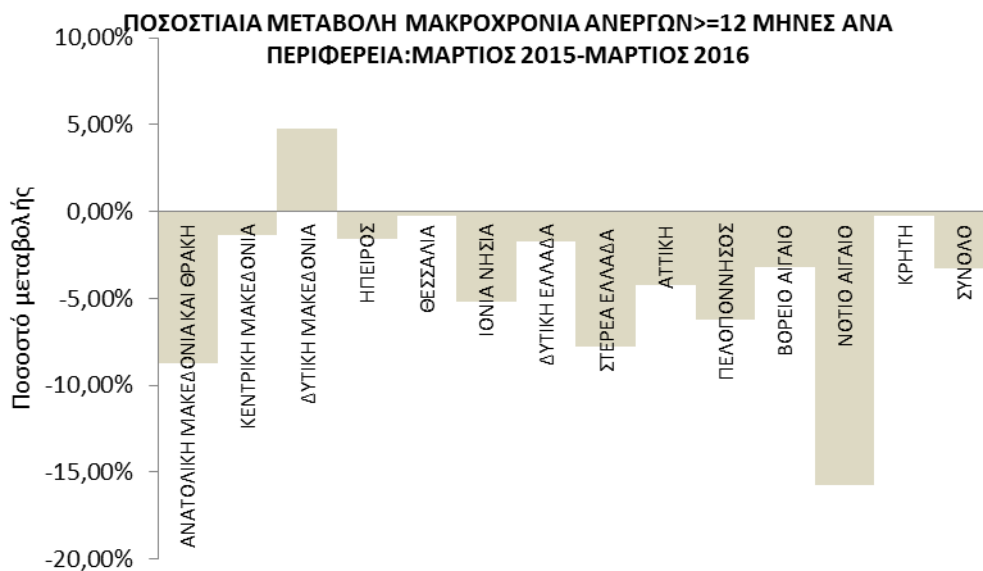
ΜΕΤΑΒΟΛΕΣ ΑΝΕΡΓΩΝ ΑΝΑΖΗΤΟΥΝΤΩΝ ΕΡΓΑΣΙΑ ΜΕ ΔΙΑΡΚΕΙΑ ΑΝΕΡΓΙΑΣ >=12 ΜΗΝΩΝ [ΜΑΚΡΟΧΡΟΝΙΑ ΑΝΕΡΓΟΙ] ΑΝΑ ΠΕΡΙΦΕΡΕΙΑ: ΜΑΡΤΙΟΣ 2015- ΜΑΡΤΙΟΣ 2016

	ΜΑΡΤΙΟΣ 2015	ΜΑΡΤΙΟΣ 2016	ΑΠΟΛΥΤΗ ΜΕΤΑΒΟΛΗ	ΠΟΣΟΣΤΙΑΙΑ ΜΕΤΑΒΟΛΗ
ΑΝΑΤΟΛΙΚΗ ΜΑΚΕΔΟΝΙΑ ΚΑΙ ΘΡΑΚΗ	28.493	25.997	-2.496	-8,76%
ΚΕΝΤΡΙΚΗ ΜΑΚΕΔΟΝΙΑ	90.680	89.460	-1.220	-1,35%
ΔΥΤΙΚΗ ΜΑΚΕΔΟΝΙΑ	15.194	15.916	722	4,75%
ΗΠΕΙΡΟΣ	15.716	15.473	-243	-1,55%
ΘΕΣΣΑΛΙΑ	35.068	34.974	-94	-0,27%
ΙΟΝΙΑ ΝΗΣΙΑ	3.964	3.757	-207	-5,22%
ΔΥΤΙΚΗ ΕΛΛΑΔΑ	40.638	39.939	-699	-1,72%
ΣΤΕΡΕΑ ΕΛΛΑΔΑ	24.485	22.577	-1.908	-7,79%
ΑΤΤΙΚΗ	166.205	159.198	-7.007	-4,22%
ΠΕΛΟΠΟΝΝΗΣΟΣ	19.177	17.981	-1.196	-6,24%
ΒΟΡΕΙΟ ΑΙΓΑΙΟ	6.034	5.843	-191	-3,17%
ΝΟΤΙΟ ΑΙΓΑΙΟ	4.662	3.928	-734	-15,74%
ΚΡΗΤΗ	15.223	15.191	-32	-0,21%
<b>ΣΥΝΟΛΟ</b>	<b>465.539</b>	<b>450.234</b>	<b>-15.305</b>	<b>-3,29%</b>

Πίνακας 5α: Μεταβολές αριθμού μακροχρόνια ανέργων αναζητούντων εργασία:  
Μάρτιος 2015- Μάρτιος 2016



Διάγραμμα 4: Ποσοστιαία μεταβολή αριθμού μακροχρόνια ανέργων αναζητούντων εργασία: Φεβρουάριος 2016-Μάρτιος 2016



Διάγραμμα 4α: Ποσοστιαία μεταβολή αριθμού μακροχρόνια ανέργων αναζητούντων εργασία: Μάρτιος 2015- Μάρτιος 2016

## ΠΟΣΟΣΤΙΑΙΑ ΜΕΤΑΒΟΛΗ ΑΠΟ ΦΕΒΡΟΥΑΡΙΟ 2016

Όπως προκύπτει από τον πίνακα 5 καθώς και από το διάγραμμα 4 στο σύνολο της χώρας παρατηρείται αύξηση των ανέργων αναζητούντων εργασία με διάρκεια ανεργίας μεγαλύτερη ή ίση των 12 μηνών από τον προηγούμενο μήνα σε 1.592 άτομα και με ποσοστιαία μεταβολή 0,35%. Η μεγαλύτερη ποσοστιαία αύξηση μεταξύ των Περιφερειών στους ανέργους αναζητούντες εργασία με διάρκεια ανεργίας μεγαλύτερη ή ίση των 12 μηνών από τον προηγούμενο μήνα εμφανίζεται στην Περιφέρεια Νοτίου Αιγαίου (1,32%). Η Περιφέρεια Ιόνιων Νήσων εμφανίζει ποσοστιαία μείωση (-0,82%).

## ΠΟΣΟΣΤΙΑΙΑ ΜΕΤΑΒΟΛΗ ΑΠΟ ΜΑΡΤΙΟ 2015

Όπως προκύπτει από τον πίνακα 5α καθώς και από το διάγραμμα 4α στο σύνολο της χώρας παρατηρείται μείωση των ανέργων αναζητούντων εργασία με διάρκεια ανεργίας μεγαλύτερη ή ίση των 12 μηνών από τον αντίστοιχο μήνα του προηγούμενου έτους σε -15.305 άτομα και με ποσοστιαία μεταβολή -3,29%. Η μεγαλύτερη ποσοστιαία μείωση μεταξύ των Περιφερειών στους ανέργους αναζητούντες εργασία με διάρκεια ανεργίας μεγαλύτερη ή ίση των 12 μηνών από τον αντίστοιχο μήνα του προηγούμενου έτους εμφανίζεται στην Περιφέρεια Νοτίου Αιγαίου (-15,74%). Η Περιφέρεια Δυτικής Μακεδονίας εμφανίζει ποσοστιαία αύξηση (4,75%).

6. Μεταβολές στον αριθμό ανέργων αναζητούντων εργασία με διάρκεια ανεργίας μικρότερη των 12 μηνών

ΜΕΤΑΒΟΛΕΣ ΑΝΕΡΓΩΝ ΑΝΑΖΗΤΟΥΝΤΩΝ ΕΡΓΑΣΙΑ ΜΕ ΔΙΑΡΚΕΙΑ ΑΝΕΡΓΙΑΣ ΜΙΚΡΟΤΕΡΗ ΤΩΝ 12 ΜΗΝΩΝ ΑΝΑ ΠΕΡΙΦΕΡΕΙΑ: ΦΕΒΡΟΥΑΡΙΟΣ 2016-ΜΑΡΤΙΟΣ 2016

	ΦΕΒΡΟΥΑΡΙΟΣ 2016	ΜΑΡΤΙΟΣ 2016	ΑΠΟΛΥΤΗ ΜΕΤΑΒΟΛΗ	ΠΟΣΟΣΤΙΑΙΑ ΜΕΤΑΒΟΛΗ
ΑΝΑΤΟΛΙΚΗ ΜΑΚΕΔΟΝΙΑ ΚΑΙ ΘΡΑΚΗ	26.038	25.824	-214	-0,82%
ΚΕΝΤΡΙΚΗ ΜΑΚΕΔΟΝΙΑ	80.722	80.062	-660	-0,82%
ΔΥΤΙΚΗ ΜΑΚΕΔΟΝΙΑ	14.749	14.542	-207	-1,40%
ΗΠΕΙΡΟΣ	13.638	13.719	81	0,59%
ΘΕΣΣΑΛΙΑ	31.889	32.145	256	0,80%
ΙΟΝΙΑ ΝΗΣΙΑ	12.544	12.017	-527	-4,20%
ΔΥΤΙΚΗ ΕΛΛΑΔΑ	29.838	29.861	23	0,08%
ΣΤΕΡΕΑ ΕΛΛΑΔΑ	19.838	19.679	-159	-0,80%
ΑΤΤΙΚΗ	147.982	147.656	-326	-0,22%
ΠΕΛΟΠΟΝΝΗΣΟΣ	18.567	18.838	271	1,46%
ΒΟΡΕΙΟ ΑΙΓΑΙΟ	7.714	7.849	135	1,75%
ΝΟΤΙΟ ΑΙΓΑΙΟ	13.178	12.591	-587	-4,45%
ΚΡΗΤΗ	29.227	29.124	-103	-0,35%
<b>ΣΥΝΟΛΟ</b>	<b>445.924</b>	<b>443.907</b>	<b>-2.017</b>	<b>-0,45%</b>

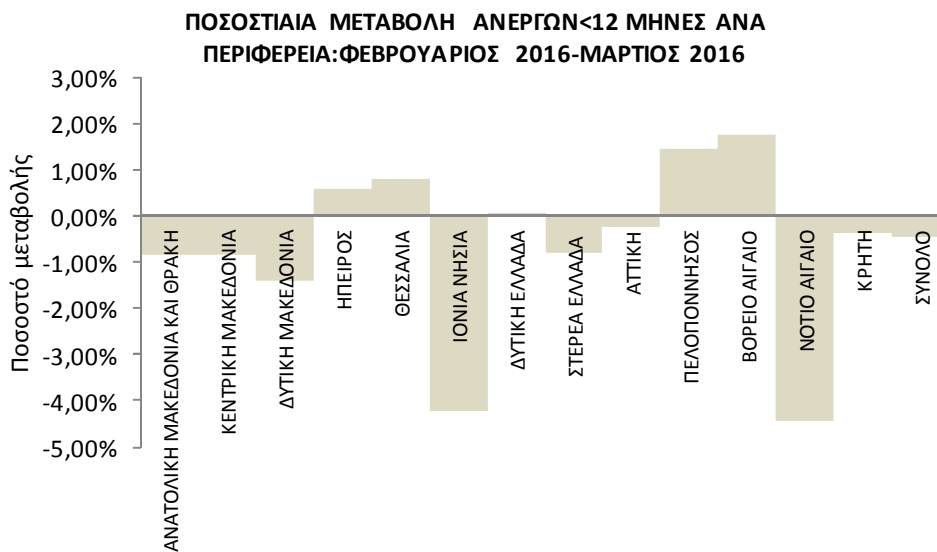
Πίνακας 6: Μεταβολές αριθμού ανέργων αναζητούντων εργασία με διάρκεια ανεργίας μικρότερη των 12 μηνών: Φεβρουάριος 2016-Μάρτιος 2016

ΜΕΤΑΒΟΛΕΣ ΑΝΕΡΓΩΝ ΑΝΑΖΗΤΟΥΝΤΩΝ ΕΡΓΑΣΙΑ ΜΕ ΔΙΑΡΚΕΙΑ ΑΝΕΡΓΙΑΣ ΜΙΚΡΟΤΕΡΗ ΤΩΝ 12 ΜΗΝΩΝ ΑΝΑ ΠΕΡΙΦΕΡΕΙΑ: ΜΑΡΤΙΟΣ 2015-ΜΑΡΤΙΟΣ 2016

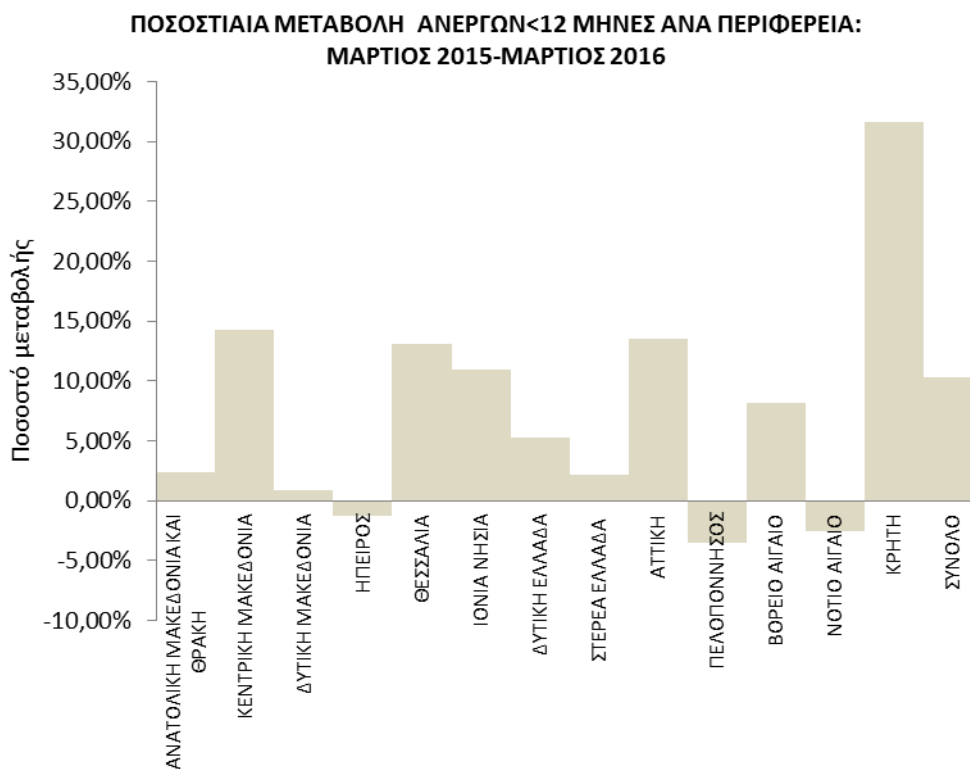
	ΜΑΡΤΙΟΣ 2015	ΜΑΡΤΙΟΣ 2016	ΑΠΟΛΥΤΗ ΜΕΤΑΒΟΛΗ	ΠΟΣΟΣΤΙΑΙΑ ΜΕΤΑΒΟΛΗ
ΑΝΑΤΟΛΙΚΗ ΜΑΚΕΔΟΝΙΑ ΚΑΙ ΘΡΑΚΗ	25.230	25.824	594	2,35%
ΚΕΝΤΡΙΚΗ ΜΑΚΕΔΟΝΙΑ	70.090	80.062	9.972	14,23%
ΔΥΤΙΚΗ ΜΑΚΕΔΟΝΙΑ	14.416	14.542	126	0,87%
ΗΠΕΙΡΟΣ	13.887	13.719	-168	-1,21%
ΘΕΣΣΑΛΙΑ	28.412	32.145	3.733	13,14%
ΙΟΝΙΑ ΝΗΣΙΑ	10.830	12.017	1.187	10,96%
ΔΥΤΙΚΗ ΕΛΛΑΔΑ	28.371	29.861	1.490	5,25%
ΣΤΕΡΕΑ ΕΛΛΑΔΑ	19.251	19.679	428	2,22%
ΑΤΤΙΚΗ	130.003	147.656	17.653	13,58%
ΠΕΛΟΠΟΝΝΗΣΟΣ	19.522	18.838	-684	-3,50%
ΒΟΡΕΙΟ ΑΙΓΑΙΟ	7.259	7.849	590	8,13%
ΝΟΤΙΟ ΑΙΓΑΙΟ	12.913	12.591	-322	-2,49%
ΚΡΗΤΗ	22.132	29.124	6.992	31,59%
<b>ΣΥΝΟΛΟ</b>	<b>402.316</b>	<b>443.907</b>	<b>41.591</b>	<b>10,34%</b>

Πίνακας 6α: Μεταβολές αριθμού ανέργων αναζητούντων εργασία με διάρκεια ανεργίας μικρότερη των 12 μηνών: Μάρτιος 2015- Μάρτιος 2016





Διάγραμμα 5: Ποσοστιαία μεταβολή αριθμού ανέργων αναζητούντων εργασία με διάρκεια ανεργίας μικρότερη των 12 μηνών: Φεβρουάριος 2016-Μάρτιος 2016



Διάγραμμα 5α: Ποσοστιαία μεταβολή αριθμού ανέργων αναζητούντων εργασία με διάρκεια ανεργίας μικρότερη των 12 μηνών: Μάρτιος 2015- Μάρτιος 2016

## ΠΟΣΟΣΤΙΑΙΑ ΜΕΤΑΒΟΛΗ ΑΠΟ ΦΕΒΡΟΥΑΡΙΟ 2016

Όπως προκύπτει από τον πίνακα 6 καθώς και από το διάγραμμα 5 στο σύνολο της χώρας παρατηρείται μείωση των ανέργων αναζητούντων εργασία με διάρκεια ανεργίας μικρότερη των 12 μηνών από τον προηγούμενο μήνα σε -2.017 άτομα και με ποσοστιαία μεταβολή -0,45%. Η μεγαλύτερη ποσοστιαία μείωση μεταξύ των Περιφερειών στους ανέργους αναζητούντες εργασία με διάρκεια ανεργίας μικρότερη των 12 μηνών από τον προηγούμενο μήνα εμφανίζεται στην Περιφέρεια Νοτίου Αιγαίου (-4,45%). Από τις Περιφέρειες που εμφανίζουν ποσοστιαία αύξηση η Περιφέρεια Βορείου Αιγαίου εμφανίζει την μεγαλύτερη με ποσοστιαία μεταβολή (1,75%).

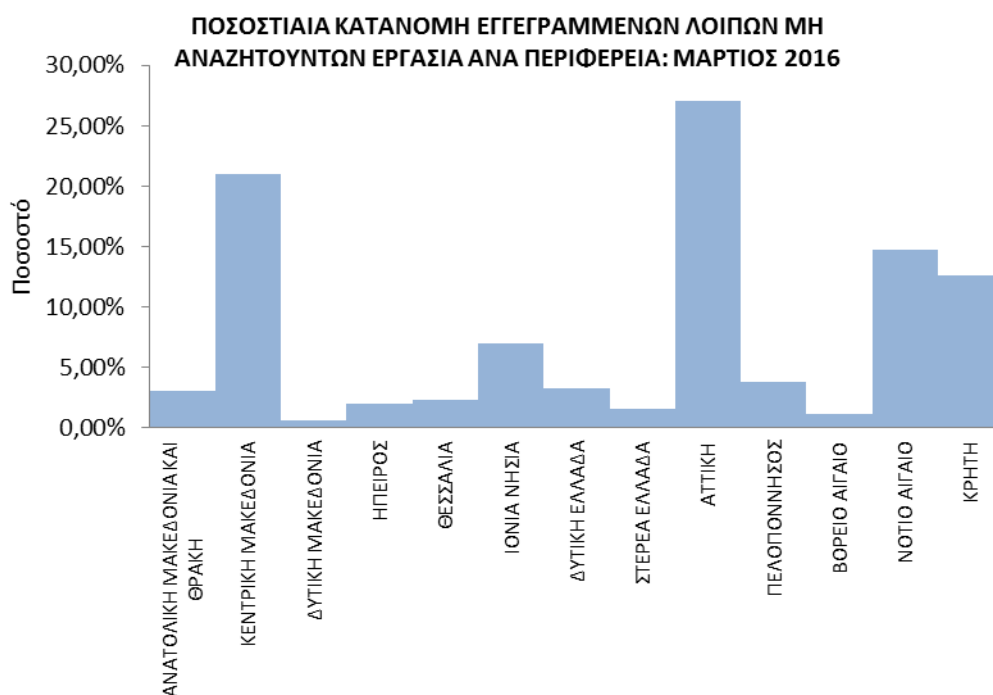
## ΠΟΣΟΣΤΙΑΙΑ ΜΕΤΑΒΟΛΗ ΑΠΟ ΜΑΡΤΙΟ 2015

Όπως προκύπτει από τον πίνακα 6α καθώς και από το διάγραμμα 5α στο σύνολο της χώρας παρατηρείται αύξηση των ανέργων αναζητούντων εργασία με διάρκεια ανεργίας μικρότερη των 12 μηνών από τον αντίστοιχο μήνα του προηγούμενου έτους σε 41.591 άτομα και με ποσοστιαία μεταβολή 10,34%. Η μεγαλύτερη ποσοστιαία αύξηση μεταξύ των Περιφερειών στους ανέργους αναζητούντες εργασία με διάρκεια ανεργίας μικρότερη των 12 μηνών από τον αντίστοιχο μήνα του προηγούμενου έτους εμφανίζεται στην Περιφέρεια Κρήτης (31,59%). Από τις Περιφέρειες που εμφανίζουν ποσοστιαία μείωση η Περιφέρεια Πελοποννήσου εμφανίζει την μεγαλύτερη με ποσοστιαία μεταβολή (-3,50%).

## 7. Αριθμός εγγεγραμμένων λοιπών μη αναζητούντων εργασία ανά Περιφέρεια

	ΛΟΙΠΟΙ ΜΗ ΑΝΑΖΗΤΟΥΝΤΕΣ ΕΡΓΑΣΙΑ >=12 ΜΗΝΕΣ	ΛΟΙΠΟΙ ΜΗ ΑΝΑΖΗΤΟΥΝΤΕΣ ΕΡΓΑΣΙΑ <12 ΜΗΝΕΣ	ΣΥΝΟΛΟ	ΠΟΣΟΣΤΙΑΙΑ ΚΑΤΑΝΟΜΗ
ΑΝΑΤΟΛΙΚΗ ΜΑΚΕΔΟΝΙΑ ΚΑΙ ΘΡΑΚΗ	2.866	2.496	5.362	3,01%
ΚΕΝΤΡΙΚΗ ΜΑΚΕΔΟΝΙΑ	19.203	18.145	37.348	20,97%
ΔΥΤΙΚΗ ΜΑΚΕΔΟΝΙΑ	508	502	1.010	0,57%
ΗΠΕΙΡΟΣ	1.053	2.506	3.559	2,00%
ΘΕΣΣΑΛΙΑ	2.682	1.447	4.129	2,32%
ΙΟΝΙΑ ΝΗΣΙΑ	1.221	11.195	12.416	6,97%
ΔΥΤΙΚΗ ΕΛΛΑΔΑ	3.070	2.791	5.861	3,29%
ΣΤΕΡΕΑ ΕΛΛΑΔΑ	1.321	1.553	2.874	1,61%
ΑΤΤΙΚΗ	20.605	27.523	48.128	27,03%
ΠΕΛΟΠΟΝΝΗΣΟΣ	2.322	4.387	6.709	3,77%
ΒΟΡΕΙΟ ΑΙΓΑΙΟ	672	1.431	2.103	1,18%
ΝΟΤΙΟ ΑΙΓΑΙΟ	2.434	23.748	26.182	14,70%
ΚΡΗΤΗ	2.915	19.479	22.394	12,58%
<b>ΣΥΝΟΛΟ</b>	<b>60.872</b>	<b>117.203</b>	<b>178.075</b>	<b>100,00%</b>

Πίνακας 7: Λοιποί μη αναζητούντες εργασία ανά Περιφέρεια:  
Μάρτιος 2016



Διάγραμμα 6: Ποσοστιαία κατανομή Λοιπών μη αναζητούντων εργασία ανά Περιφέρεια:  
Μάρτιος 2016

Όπως προκύπτει από τον πίνακα 7 και το διάγραμμα 6 το σύνολο των εγγεγραμμένων λοιπών μη αναζητούντων εργασία για τον Μάρτιο 2016 ανέρχεται σε 178.075 άτομα από τα οποία 60.872 άτομα είναι εγγεγραμμένα για διάστημα μεγαλύτερο ή ίσο των 12 μηνών και 117.2013 άτομα είναι εγγεγραμμένα για διάστημα μικρότερο των 12 μηνών.

Στο σύνολο της χώρας ο αριθμός των εγγεγραμμένων λοιπών μη αναζητούντων εργασία που είναι εγγεγραμμένοι για διάστημα μικρότερο των 12 μηνών είναι μεγαλύτερος από τον αριθμό των λοιπών μη αναζητούντων εργασία που είναι εγγεγραμμένοι για διάστημα μεγαλύτερο ή ίσο των 12 μηνών.

Ο μεγαλύτερος αριθμός των εγγεγραμμένων λοιπών μη αναζητούντων εργασία εμφανίζεται στην Περιφέρεια Αττικής με 48.128 άτομα και στην Περιφέρεια Κεντρικής Μακεδονίας με 37.348 άτομα.

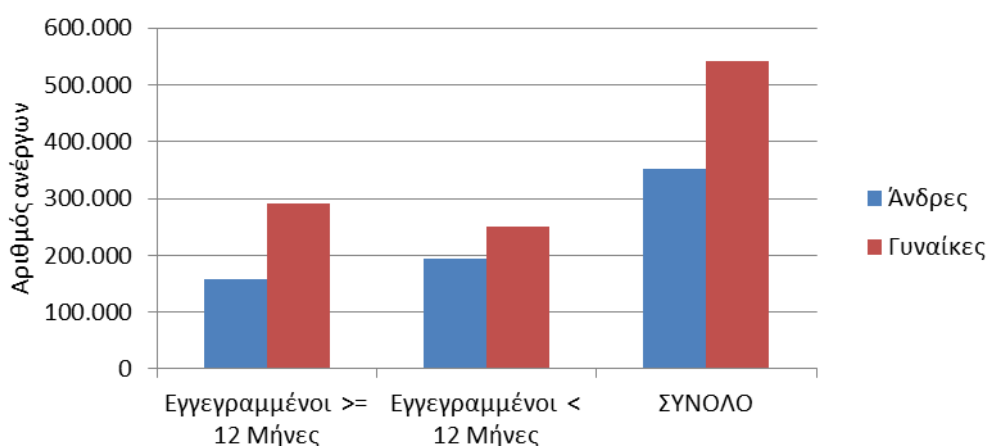
Η ποσοστιαία κατανομή στις ανωτέρω Περιφέρειες ανέρχεται σε (27,03%) και (20,97%) αντίστοιχα.

## 8. Εγγεγραμμένοι άνεργοι αναζητούντες εργασία ανά Φύλο και διάρκεια ανεργίας

	Εγγεγραμμένοι >= 12 Μήνες	Εγγεγραμμένοι < 12 Μήνες	Σύνολο	Ποσοστό %
Άνδρες	158.496	194.593	353.089	39,49%
Γυναίκες	291.738	249.314	541.052	60,51%
<b>Σύνολο</b>	<b>450.234</b>	<b>443.907</b>	<b>894.141</b>	<b>100,00%</b>

Πίνακας 8: Εγγεγραμμένοι άνεργοι αναζητούντες εργασία ανά Φύλο και διάρκεια ανεργίας:  
Μάρτιος 2016

## Αριθμός ανέργων ανά Φύλο και διάρκεια ανεργίας: Μάρτιος 2016



Διάγραμμα 7 : Εγγεγραμμένοι άνεργοι αναζητούντες εργασία ανά Φύλο και διάρκεια ανεργίας:  
Μάρτιος 2016

Όπως προκύπτει από τον πίνακα 8 και το διάγραμμα 7 από το σύνολο των ανέργων αναζητούντων εργασία ανά φύλο, 353.089 άτομα είναι άνδρες, (ποσοστό 39,49%) και 541.052 είναι γυναίκες, (ποσοστό 60,51%).

Στους εγγεγραμμένους ανέργους αναζητούντες εργασία για χρονικό διάστημα μεγαλύτερου ή ίσου των 12 μηνών, οι άνδρες ανέρχονται σε 158.496 άτομα ενώ οι γυναίκες ανέρχονται σε 291.738.

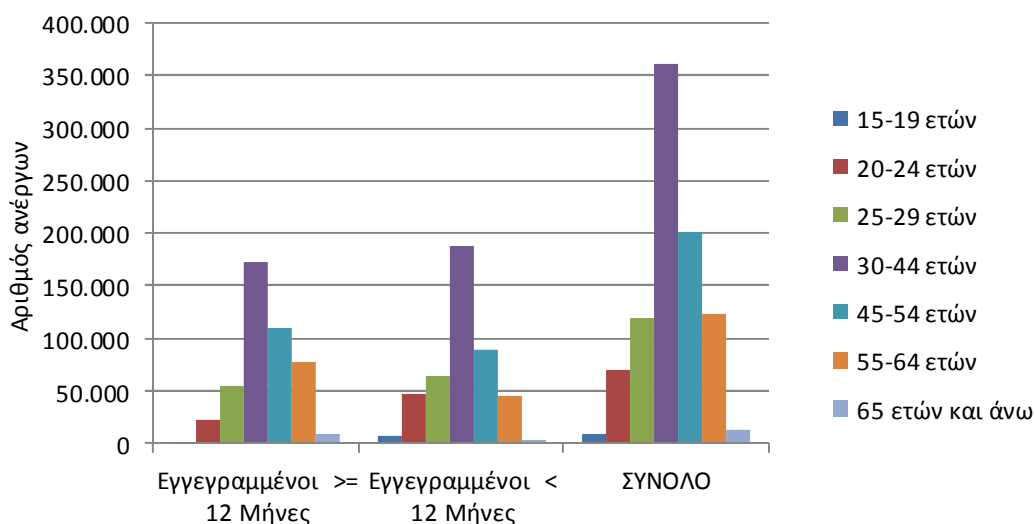
Στους εγγεγραμμένους ανέργους αναζητούντες εργασία για χρονικό διάστημα μικρότερο των 12 μηνών, οι άνδρες ανέρχονται σε 194.593 άτομα ενώ οι γυναίκες ανέρχονται σε 249.314.

### 9. Εγγεγραμμένοι άνεργοι αναζητούντες εργασία ανά Ηλικιακή Ομάδα και διάρκεια ανεργίας

	Εγγεγραμμένοι ≥ 12 Μήνες	Εγγεγραμμένοι < 12 Μήνες	Σύνολο	Ποσοστό %
15-19 ετών	938	7.483	8.421	0,94%
20-24 ετών	23.507	46.882	70.389	7,87%
25-29 ετών	54.642	63.991	118.633	13,27%
30-44 ετών	172.837	187.478	360.315	40,30%
45-54 ετών	110.892	90.043	200.935	22,47%
55-64 ετών	78.515	44.539	123.054	13,76%
65 ετών και άνω	8.903	3.491	12.394	1,39%
<b>Σύνολο</b>	<b>450.234</b>	<b>443.907</b>	<b>894.141</b>	<b>100,00%</b>

Πίνακας 9: Εγγεγραμμένοι άνεργοι αναζητούντες εργασία ανά Ηλικιακή Ομάδα και διάρκεια ανεργίας: Μάρτιος 2016

#### Αριθμός ανέργων ανά Ηλικιακή ομάδα κα διάρκεια ανεργίας: Μάρτιος 2016



Διάγραμμα 8: Εγγεγραμμένοι άνεργοι αναζητούντες εργασία ανά Ηλικιακή Ομάδα και διάρκεια ανεργίας: Μάρτιος 2016

Όπως προκύπτει από τον πίνακα 9 και το διάγραμμα 8 από το σύνολο των ανέργων αναζητούντων εργασία ανά ηλικιακή ομάδα, 8.421 άτομα (ποσοστό 0,94%) ανήκουν στην ηλικιακή ομάδα 15-19 ετών, 70.389 (ποσοστό 7,87%) ανήκουν στην ηλικιακή ομάδα 20-24 ετών, 118.633 (ποσοστό 13,27%) ανήκουν στην ηλικιακή ομάδα 25-29 ετών, 360.315 (ποσοστό 40,30%) ανήκουν στην ηλικιακή ομάδα 30-44 ετών, 200.935 (ποσοστό 22,47%) ανήκουν στην ηλικιακή ομάδα 45-54 ετών, 123.054 (ποσοστό 13,76%) ανήκουν στην

ηλικιακή ομάδα 55-64 ετών και 12.394 (ποσοστό 1,39%) ανήκουν στην ηλικιακή ομάδα 65 ετών και άνω.

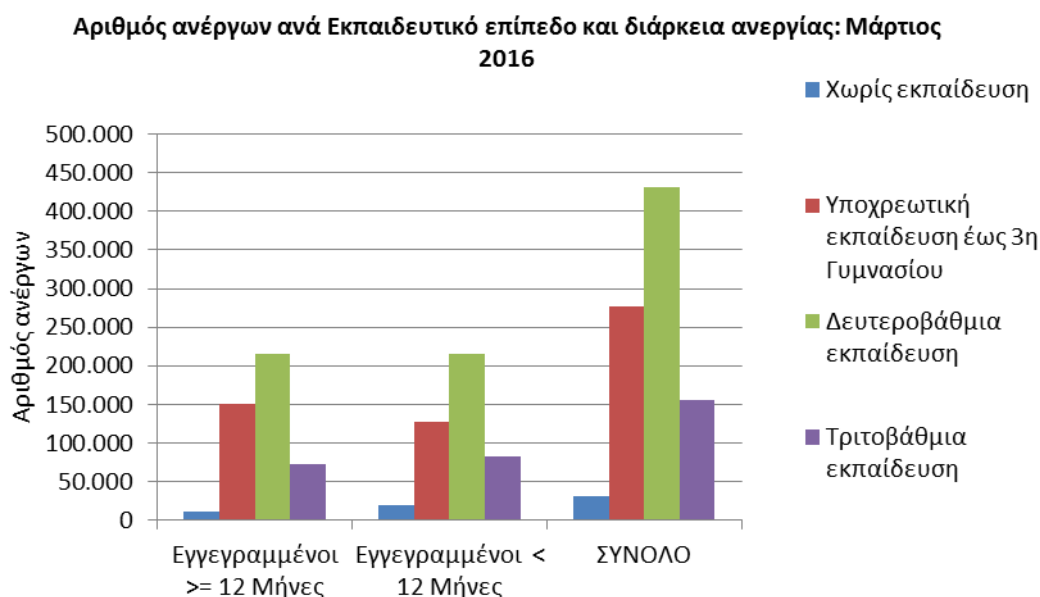
Στους εγγεγραμμένους άνεργους αναζητούντες εργασία για χρονικό διάστημα μεγαλύτερο ή ίσου των 12 μηνών οι άνεργοι της ηλικιακής ομάδας 15-19 ετών ανέρχονται σε 938 άτομα, οι άνεργοι της ηλικιακής ομάδας 20-24 ετών ανέρχονται σε 23.507 άτομα, οι άνεργοι της ηλικιακής ομάδας 25-29 ετών ανέρχονται σε 54.642 άτομα, οι άνεργοι της ηλικιακής ομάδας 30-44 ετών ανέρχονται σε 172.837 άτομα, οι άνεργοι της ηλικιακής ομάδας 45-54 ετών ανέρχονται σε 110.892 άτομα, οι άνεργοι της ηλικιακής ομάδας 55-64 ετών ανέρχονται σε 78.515 άτομα και οι άνεργοι της ηλικιακής ομάδας 65 ετών και άνω ανέρχονται σε 8.903 άτομα.

Στους εγγεγραμμένους άνεργους αναζητούντες εργασία για χρονικό διάστημα μικρότερο των 12 μηνών οι άνεργοι της ηλικιακής ομάδας 15-19 ετών ανέρχονται σε 7.483 άτομα, οι άνεργοι της ηλικιακής ομάδας 20-24 ετών ανέρχονται σε 46.882 άτομα, οι άνεργοι της ηλικιακής ομάδας 25-29 ετών ανέρχονται σε 63.991 άτομα, οι άνεργοι της ηλικιακής ομάδας 30-44 ετών ανέρχονται σε 187.478 άτομα, οι άνεργοι της ηλικιακής ομάδας 45-54 ετών ανέρχονται σε 90.043 άτομα, οι άνεργοι της ηλικιακής ομάδας 55-64 ετών ανέρχονται σε 44.539 άτομα και οι άνεργοι της ηλικιακής ομάδας 65 ετών και άνω ανέρχονται σε 3.491 άτομα.

### 10. Εγγεγραμμένοι άνεργοι αναζητούντες εργασία ανά Εκπαιδευτικό Επίπεδο και διάρκεια ανεργίας

	Εγγεγραμμένοι >= 12 Μήνες	Εγγεγραμμένοι < 12 Μήνες	Σύνολο	Ποσοστό %
Χωρίς εκπαίδευση	11.136	19.329	30.465	3,41%
Υποχρεωτική εκπαίδευση (έως 3 <sup>η</sup> Γυμνασίου)	150.760	126.672	277.432	31,03%
Δευτεροβάθμια εκπαίδευση	215.664	215.574	431.238	48,23%
Τριτοβάθμια εκπαίδευση	72.674	82.332	155.006	17,34%
<b>Σύνολο</b>	<b>450.234</b>	<b>443.907</b>	<b>894.141</b>	<b>100,00%</b>

Πίνακας 10: Εγγεγραμμένοι άνεργοι αναζητούντες εργασία ανά Εκπαιδευτικό Επίπεδο και διάρκεια ανεργίας: Μάρτιος 2016



Διάγραμμα 9: Εγγεγραμμένοι άνεργοι αναζητούντες εργασία ανά Εκπαιδευτικό Επίπεδο και διάρκεια ανεργίας: Μάρτιος 2016

Όπως προκύπτει από τον πίνακα 10 και το διάγραμμα 9 από το σύνολο των ανέργων αναζητούντων εργασία ανά εκπαιδευτικό επίπεδο, 30.465 άτομα (ποσοστό 3,41%) ανήκουν στο εκπαιδευτικό επίπεδο Χωρίς εκπαίδευση, 277.432 (ποσοστό 31,03%) ανήκουν στο εκπαιδευτικό επίπεδο Υποχρεωτικής εκπαίδευσης (έως 3<sup>η</sup> Γυμνασίου), 431.238 (ποσοστό 48,23%) ανήκουν στο εκπαιδευτικό επίπεδο Δευτεροβάθμιας εκπαίδευσης και 155.006 (ποσοστό 17,34%) ανήκουν στο εκπαιδευτικό επίπεδο Τριτοβάθμιας εκπαίδευσης.



Στους εγγεγραμμένους ανέργους αναζητούντες εργασία για χρονικό διάστημα μεγαλύτερο ή ίσου των 12 μηνών οι άνεργοι του εκπαιδευτικού επίπεδου Χωρίς εκπαίδευση ανέρχονται σε 11.136 άτομα, οι άνεργοι του εκπαιδευτικού επίπεδου Υποχρεωτικής εκπαίδευσης (έως 3<sup>η</sup> Γυμνασίου) ανέρχονται σε 150.760 άτομα, οι άνεργοι του εκπαιδευτικού επίπεδου Δευτεροβάθμιας εκπαίδευσης ανέρχονται σε 215.664 άτομα και οι άνεργοι του εκπαιδευτικού επίπεδου Τριτοβάθμιας εκπαίδευσης ανέρχονται σε 72.674 άτομα.

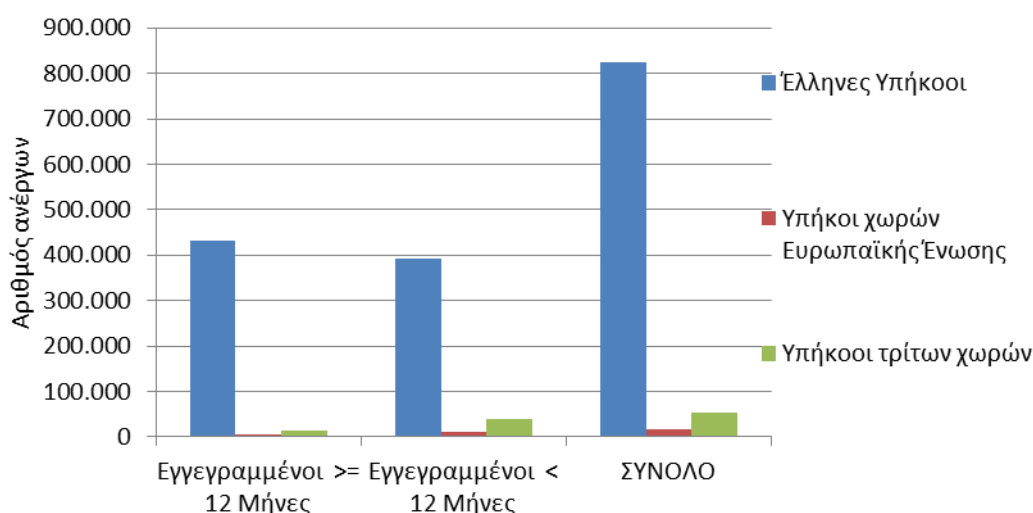
Στους εγγεγραμμένους ανέργους αναζητούντες εργασία για χρονικό διάστημα μικρότερο των 12 μηνών οι άνεργοι του εκπαιδευτικού επίπεδου Χωρίς εκπαίδευση ανέρχονται σε 19.329 άτομα, της Υποχρεωτικής εκπαίδευσης (έως 3<sup>η</sup> Γυμνασίου) ανέρχονται σε 126.672 άτομα, της Δευτεροβάθμιας εκπαίδευσης ανέρχονται σε 215.574 άτομα και της Τριτοβάθμιας εκπαίδευσης ανέρχονται σε 82.332 άτομα.

## 11. Εγγεγραμμένοι άνεργοι αναζητούντες εργασία ανά Υπηκοότητα και διάρκεια ανεργίας

	Εγγεγραμμένοι >= 12 Μήνες	Εγγεγραμμένοι < 12 Μήνες	Σύνολο	Ποσοστό %
Έλληνες Υπήκοοι	431.019	392.867	823.886	92,14%
Υπήκοοι χωρών Ευρωπαϊκής Ένωσης	5.099	10.662	15.761	1,76%
Υπήκοοι τρίτων χωρών	14.116	40.378	54.494	6,09%
<b>Σύνολο</b>	<b>450.234</b>	<b>443.907</b>	<b>894.141</b>	<b>100,00%</b>

Πίνακας 11: Εγγεγραμμένοι άνεργοι αναζητούντες εργασία ανά Υπηκοότητα και διάρκεια ανεργίας: Μάρτιος 2016

## Αριθμός ανέργων ανά Υπηκοότητα και διάρκεια ανεργίας: Μάρτιος 2016



Διάγραμμα 10: Εγγεγραμμένοι άνεργοι αναζητούντες εργασία ανά Υπηκοότητα και διάρκεια ανεργίας: Μάρτιος 2016

Όπως προκύπτει από τον πίνακα 11 και το διάγραμμα 10 από το σύνολο των ανέργων αναζητούντων εργασία ανά Υπηκοότητα, 823.886 άτομα (ποσοστό 92,14%) είναι Έλληνες Υπήκοοι, 15.761 (ποσοστό 1,76%) είναι Υπήκοοι χωρών Ευρωπαϊκής Ένωσης και 54.494 (ποσοστό 6,09%) είναι Υπήκοοι τρίτων χωρών.

Στους εγγεγραμμένους ανέργους αναζητούντες εργασία ανά Υπηκοότητα για χρονικό διάστημα μεγαλύτερου ή ίσου των 12 μηνών οι Έλληνες Υπήκοοι ανέρχονται σε 431.019 άτομα, οι Υπήκοοι χωρών Ευρωπαϊκής Ένωσης ανέρχονται σε 5.099 άτομα και οι Υπήκοοι τρίτων χωρών ανέρχονται σε 14.116 άτομα.

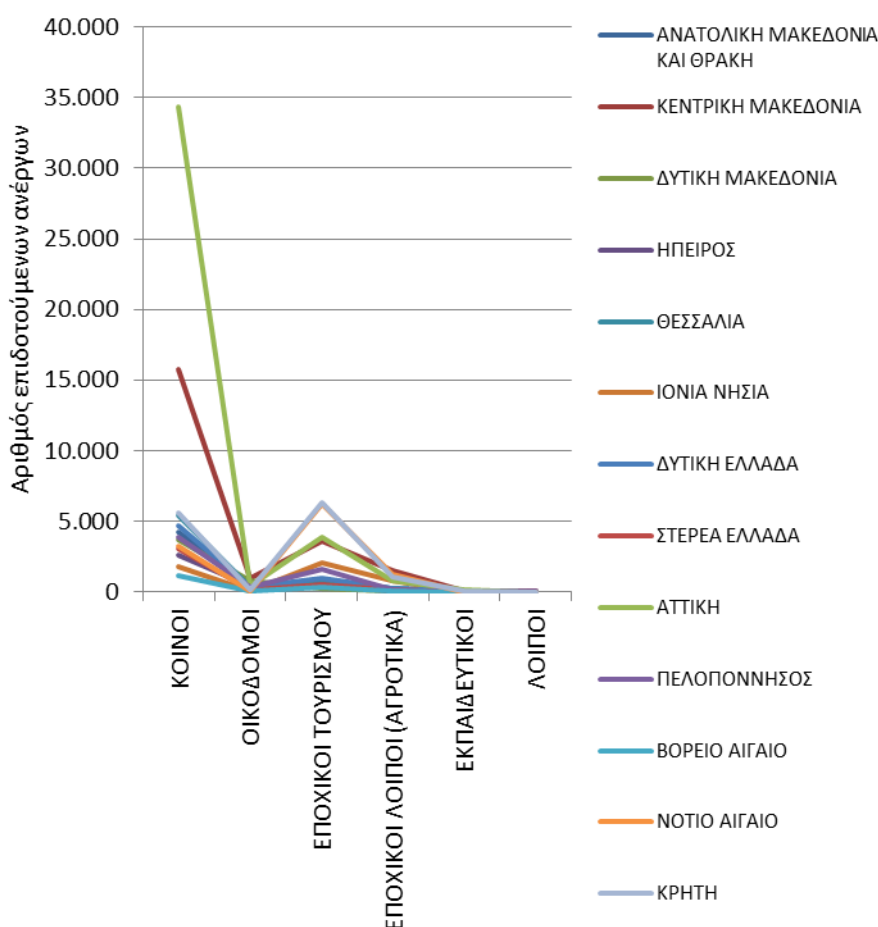
Στους εγγεγραμμένους ανέργους αναζητούντες εργασία για χρονικό διάστημα μικρότερο των 12 μηνών οι Έλληνες Υπήκοοι ανέρχονται σε 392.867 άτομα, οι Υπήκοοι χωρών Ευρωπαϊκής Ένωσης ανέρχονται σε 10.662 άτομα και οι Υπήκοοι τρίτων χωρών ανέρχονται σε 40.378 άτομα.

## 12. Επιδοτούμενοι άνεργοι ανά κατηγορία επιδότησης και ανά Περιφέρεια

ΠΕΡΙΦΕΡΕΙΕΣ	ΚΟΙΝΟΙ ΟΙΚΟΔΟΜΟΙ	ΕΠΟΧΙΚΟΙ ΤΟΥΡΙΣΜΟΥ	ΕΠΟΧΙΚΟΙ ΛΟΙΠΟΙ (ΑΓΡΟΤΙΚΑ)	ΕΚΠΑΙΔΕΥΤΙΚΟΙ	ΛΟΙΠΟΙ	ΣΥΝΟΛΟ	
ΑΝΑΤΟΛΙΚΗ ΜΑΚΕΔΟΝΙΑ ΚΑΙ ΘΡΑΚΗ	4.219	511	682	284	14	1	5.711
ΚΕΝΤΡΙΚΗ ΜΑΚΕΔΟΝΙΑ	15.772	963	3.632	1.465	46	16	21.894
ΔΥΤΙΚΗ ΜΑΚΕΔΟΝΙΑ	3.731	828	252	34	1	0	4.846
ΗΠΕΙΡΟΣ	2.563	406	494	59	9	0	3.531
ΘΕΣΣΑΛΙΑ	5.368	350	851	207	27	2	6.805
ΙΟΝΙΑ ΝΗΣΙΑ	1.749	65	2.038	760	0	0	4.612
ΔΥΤΙΚΗ ΕΛΛΑΔΑ	4.725	373	946	195	13	0	6.252
ΣΤΕΡΕΑ ΕΛΛΑΔΑ	3.011	147	522	131	8	7	3.826
ΑΤΤΙΚΗ	34.348	444	3.828	813	122	4	39.559
ΠΕΛΟΠΟΝΝΗΣΟΣ	3.831	342	1.568	193	5	27	5.966
ΒΟΡΕΙΟ ΑΙΓΑΙΟ	1.118	92	310	43	8	3	1.574
ΝΟΤΙΟ ΑΙΓΑΙΟ	3.208	53	6.191	1.241	4	0	10.697
ΚΡΗΤΗ	5.560	164	6.309	1.097	15	3	13.148
<b>ΣΥΝΟΛΟ</b>	<b>89.203</b>	<b>4.738</b>	<b>27.623</b>	<b>6.522</b>	<b>272</b>	<b>63</b>	<b>128.421</b>

Πίνακας 12 : Αριθμός επιδοτούμενων ανέργων ανά κατηγορία επιδότησης και ανά Περιφέρεια:  
Μάρτιος 2016

Αριθμός ανέργων ανά κατηγορία επιδότησης και Περιφέρεια:  
Μάρτιος 2016



Διάγραμμα 11: Αριθμός επιδοτούμενων ανέργων ανά  
κατηγορία επιδότησης και ανά Περιφέρεια:  
Μάρτιος 2016

Όπως προκύπτει από τον πίνακα 12 και το διάγραμμα 11 το σύνολο των επιδοτούμενων ανέργων κατά τον μήνα Μάρτιο 2016 ανέρχεται σε 128.421 άτομα. Από αυτά 89.203 (ποσοστό 69,46%) είναι κοινοί επιδοτούμενοι, 4.738 (ποσοστό 3,69%) είναι επιδοτούμενοι σε οικοδομο-τεχνικά επαγγέλματα, 27.623 (ποσοστό 21,51%) είναι εποχικοί τουριστικών επαγγελμάτων επιδοτούμενοι, 6.522 (ποσοστό 5,08%) είναι εποχικοί λοιποί επιδοτούμενοι (αγροτικά), 272 (ποσοστό 0,21%) είναι εκπαιδευτικοί επιδοτούμενοι και 63 (ποσοστό 0,05%) είναι λοιποί επιδοτούμενοι.

**▪ ΚΟΙΝΟΙ ΕΠΙΔΟΤΟΥΜΕΝΟΙ**

Στην κατηγορία των κοινών επιδοτούμενων το σύνολο των επιδοτούμενων ανέρχεται σε 89.203 άτομα με τον μεγαλύτερο αριθμό επιδοτούμενων να εμφανίζεται στην Περιφέρεια Αττικής με 34.348 άτομα.

**▪ ΟΙΚΟΔΟΜΟΙ ΕΠΙΔΟΤΟΥΜΕΝΟΙ**

Στην κατηγορία των Οικοδόμων επιδοτούμενων το σύνολο των επιδοτούμενων ανέρχεται σε 4.738 άτομα με τον μεγαλύτερο αριθμό επιδοτούμενων να εμφανίζεται στην Περιφέρεια Κεντρικής Μακεδονίας με 963 άτομα.

**▪ ΕΠΟΧΙΚΟΙ ΤΟΥΡΙΣΜΟΥ ΕΠΙΔΟΤΟΥΜΕΝΟΙ**

Στην κατηγορία των εποχικών τουρισμού (τουριστικών επαγγελματών) επιδοτούμενων το σύνολο των επιδοτούμενων ανέρχεται σε 27.623 άτομα με τον μεγαλύτερο αριθμό επιδοτούμενων να εμφανίζεται στην Περιφέρεια Κρήτης με 6.309 άτομα.

**▪ ΕΠΟΧΙΚΟΙ ΛΟΙΠΟΙ (ΑΓΡΟΤΙΚΑ) ΕΠΙΔΟΤΟΥΜΕΝΟΙ**

Στην κατηγορία των εποχικών λοιπών (αγροτικά) επιδοτούμενων ανέρχεται σε 6.522 άτομα με τον μεγαλύτερο αριθμό επιδοτούμενων να εμφανίζεται στην Περιφέρεια Κεντρικής Μακεδονίας με 1.465 άτομα.

**▪ ΕΚΠΑΙΔΕΥΤΙΚΟΙ ΕΠΙΔΟΤΟΥΜΕΝΟΙ**

Στην κατηγορία των εκπαιδευτικών επιδοτούμενων το σύνολο των επιδοτούμενων ανέρχεται σε 272 άτομα με τον μεγαλύτερο αριθμό επιδοτούμενων να εμφανίζεται στην Περιφέρεια Αττικής με 122 άτομα.

**▪ ΛΟΙΠΟΙ ΕΠΙΔΟΤΟΥΜΕΝΟΙ**

Στην κατηγορία των λοιπών επιδοτούμενων το σύνολο των επιδοτούμενων ανέρχεται σε 63 άτομα με τον μεγαλύτερο αριθμό επιδοτούμενων να εμφανίζεται στην Περιφέρεια Πελοποννήσου με 27 άτομα.

13. Επιδοτούμενοι άνεργοι και μεταβολές στις κατηγορίες α: κοινοί και λοιπές κατηγορίες επιδοτουμένων και β: εποχικοί τουριστικών επαγγελματιών ανά Περιφέρεια

Στον πίνακα 13, 13α εμφανίζεται ο αριθμός των επιδοτούμενων ανέργων ανά κατηγορία επιδότησης (κοινοί και λοιπές κατηγορίες επιδοτουμένων και εποχικοί τουριστικών επαγγελματιών) και ανά Περιφέρεια για τον μήνα Μάρτιο 2016 καθώς και η αριθμητική και ποσοστιαία μεταβολή τους από τον προηγούμενο μήνα Φεβρουάριο 2016 καθώς και από τον αντίστοιχο μήνα του προηγούμενου έτους Μάρτιο 2015.

Το σύνολο των επιδοτούμενων ανέργων ανέρχεται σε 128.421 άτομα από τα οποία 100.798 είναι κοινοί και λοιπές κατηγορίες επιδοτουμένων και 27.623 είναι εποχικοί τουριστικών επαγγελματιών επιδοτούμενοι.

Στη συνέχεια τα δεδομένα της ποσοστιαίας μεταβολής των κοινών και λοιπών κατηγοριών επιδοτουμένων, των εποχικών τουριστικών επαγγελματιών επιδοτουμένων καθώς και στο σύνολό των επιδοτουμένων, τόσο από τον προηγούμενο μήνα όσο και από τον αντίστοιχο μήνα του προηγούμενου έτους παρουσιάζονται στα διαγράμματα 12 και 12α αντίστοιχα.

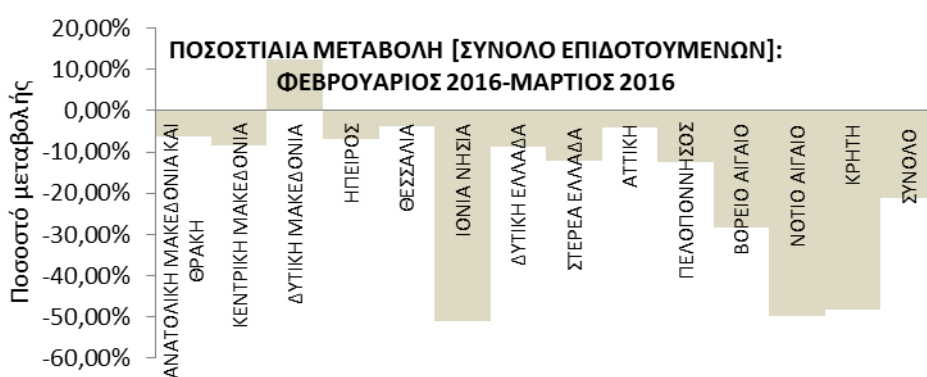
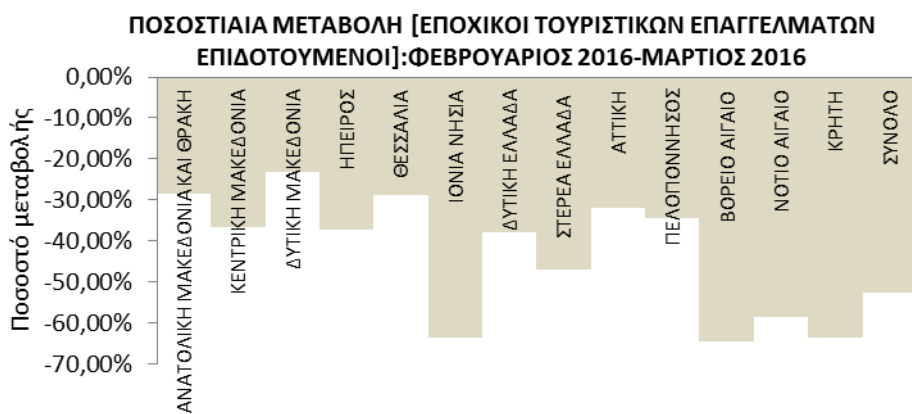
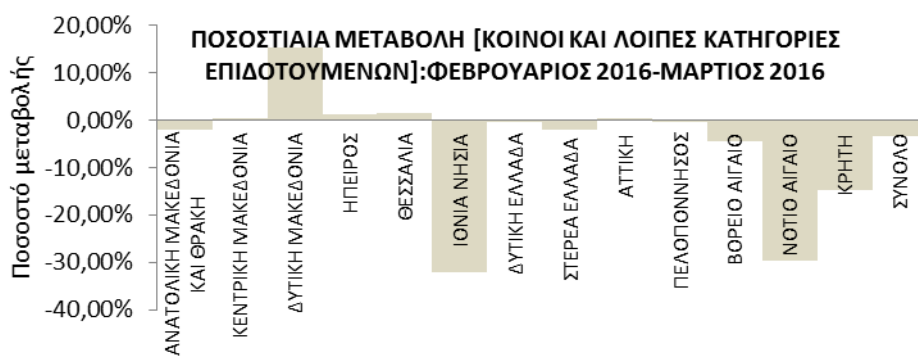
ΜΕΤΑΒΟΛΕΣ ΕΠΙΔΟΤΟΥΜΕΝΩΝ ΑΝΕΡΓΩΝ ΑΝΑ ΚΑΤΗΓΟΡΙΑ (ΚΟΙΝΟΙ ΚΑΙ ΛΟΙΠΕΣ ΚΑΤΗΓΟΡΙΕΣ ΕΠΙΔΟΤΟΥΜΕΝΟΙ -ΕΠΟΧΙΚΟΙ ΤΟΥΡΙΣΤΙΚΩΝ ΕΠΑΓΓΕΛΜΑΤΩΝ): ΦΕΒΡΟΥΑΡΙΟΣ 2016-ΜΑΡΤΙΟΣ 2016				
ΚΟΙΝΟΙ ΚΑΙ ΛΟΙΠΕΣ ΚΑΤΗΓΟΡΙΕΣ ΕΠΙΔΟΤΟΥΜΕΝΟΙ				
	ΦΕΒΡΟΥΑΡΙΟΣ 2016	ΜΑΡΤΙΟΣ 2016	ΑΠΟΛΥΤΗ ΜΕΤΑΒΟΛΗ	ΠΟΣΟΣΤΙΑΙΑ ΜΕΤΑΒΟΛΗ
<b>ΑΝΑΤΟΛΙΚΗ ΜΑΚΕΔΟΝΙΑ ΚΑΙ ΘΡΑΚΗ</b>				
ΚΑΙ ΘΡΑΚΗ	5.139	5.029	-110	-2,14%
<b>ΚΕΝΤΡΙΚΗ ΜΑΚΕΔΟΝΙΑ</b>				
ΚΕΝΤΡΙΚΗ ΜΑΚΕΔΟΝΙΑ	18.165	18.262	97	0,53%
<b>ΔΥΤΙΚΗ ΜΑΚΕΔΟΝΙΑ</b>				
ΔΥΤΙΚΗ ΜΑΚΕΔΟΝΙΑ	3.985	4.594	609	15,28%
<b>ΗΠΕΙΡΟΣ</b>				
ΗΠΕΙΡΟΣ	2.999	3.037	38	1,27%
<b>ΘΕΣΣΑΛΙΑ</b>				
ΘΕΣΣΑΛΙΑ	5.869	5.954	85	1,45%
<b>ΙΟΝΙΑ ΝΗΣΙΑ</b>				
ΙΟΝΙΑ ΝΗΣΙΑ	3.792	2.574	-1.218	-32,12%
<b>ΔΥΤΙΚΗ ΕΛΛΑΔΑ</b>				
ΔΥΤΙΚΗ ΕΛΛΑΔΑ	5.329	5.306	-23	-0,43%
<b>ΣΤΕΡΕΑ ΕΛΛΑΔΑ</b>				
ΣΤΕΡΕΑ ΕΛΛΑΔΑ	3.376	3.304	-72	-2,13%
<b>ΑΤΤΙΚΗ</b>				
ΑΤΤΙΚΗ	35.568	35.731	163	0,46%
<b>ΠΕΛΟΠΟΝΝΗΣΟΣ</b>				
ΠΕΛΟΠΟΝΝΗΣΟΣ	4.416	4.398	-18	-0,41%
<b>ΒΟΡΕΙΟ ΑΙΓΑΙΟ</b>				
ΒΟΡΕΙΟ ΑΙΓΑΙΟ	1.323	1.264	-59	-4,46%
<b>ΝΟΤΙΟ ΑΙΓΑΙΟ</b>				
ΝΟΤΙΟ ΑΙΓΑΙΟ	6.416	4.506	-1.910	-29,77%
<b>ΚΡΗΤΗ</b>				
ΚΡΗΤΗ	8.037	6.839	-1.198	-14,91%
<b>ΣΥΝΟΛΟ</b>	<b>104.414</b>	<b>100.798</b>	<b>-3.616</b>	<b>-3,46%</b>
ΕΠΟΧΙΚΟΙ ΤΟΥΡΙΣΤΙΚΩΝ ΕΠΑΓΓΕΛΜΑΤΩΝ ΕΠΙΔΟΤΟΥΜΕΝΟΙ				
	ΦΕΒΡΟΥΑΡΙΟΣ 2016	ΜΑΡΤΙΟΣ 2016	ΑΠΟΛΥΤΗ ΜΕΤΑΒΟΛΗ	ΠΟΣΟΣΤΙΑΙΑ ΜΕΤΑΒΟΛΗ
<b>ΑΝΑΤΟΛΙΚΗ ΜΑΚΕΔΟΝΙΑ ΚΑΙ ΘΡΑΚΗ</b>				
ΚΑΙ ΘΡΑΚΗ	954	682	-272	-28,51%
<b>ΚΕΝΤΡΙΚΗ ΜΑΚΕΔΟΝΙΑ</b>				
ΚΕΝΤΡΙΚΗ ΜΑΚΕΔΟΝΙΑ	5.719	3.632	-2.087	-36,49%
<b>ΔΥΤΙΚΗ ΜΑΚΕΔΟΝΙΑ</b>				
ΔΥΤΙΚΗ ΜΑΚΕΔΟΝΙΑ	328	252	-76	-23,17%
<b>ΗΠΕΙΡΟΣ</b>				
ΗΠΕΙΡΟΣ	787	494	-293	-37,23%
<b>ΘΕΣΣΑΛΙΑ</b>				
ΘΕΣΣΑΛΙΑ	1.193	851	-342	-28,67%
<b>ΙΟΝΙΑ ΝΗΣΙΑ</b>				
ΙΟΝΙΑ ΝΗΣΙΑ	5.606	2.038	-3.568	-63,65%
<b>ΔΥΤΙΚΗ ΕΛΛΑΔΑ</b>				
ΔΥΤΙΚΗ ΕΛΛΑΔΑ	1.520	946	-574	-37,76%
<b>ΣΤΕΡΕΑ ΕΛΛΑΔΑ</b>				
ΣΤΕΡΕΑ ΕΛΛΑΔΑ	983	522	-461	-46,90%
<b>ΑΤΤΙΚΗ</b>				
ΑΤΤΙΚΗ	5.636	3.828	-1.808	-32,08%
<b>ΠΕΛΟΠΟΝΝΗΣΟΣ</b>				
ΠΕΛΟΠΟΝΝΗΣΟΣ	2.391	1.568	-823	-34,42%
<b>ΒΟΡΕΙΟ ΑΙΓΑΙΟ</b>				
ΒΟΡΕΙΟ ΑΙΓΑΙΟ	874	310	-564	-64,53%
<b>ΝΟΤΙΟ ΑΙΓΑΙΟ</b>				
ΝΟΤΙΟ ΑΙΓΑΙΟ	14.883	6.191	-8.692	-58,40%
<b>ΚΡΗΤΗ</b>				
ΚΡΗΤΗ	17.312	6.309	-11.003	-63,56%
<b>ΣΥΝΟΛΟ</b>	<b>58.186</b>	<b>27.623</b>	<b>-30.563</b>	<b>-52,53%</b>
ΣΥΝΟΛΟ ΕΠΙΔΟΤΟΥΜΕΝΩΝ				
	ΦΕΒΡΟΥΑΡΙΟΣ 2016	ΜΑΡΤΙΟΣ 2016	ΑΠΟΛΥΤΗ ΜΕΤΑΒΟΛΗ	ΠΟΣΟΣΤΙΑΙΑ ΜΕΤΑΒΟΛΗ
<b>ΑΝΑΤΟΛΙΚΗ ΜΑΚΕΔΟΝΙΑ ΚΑΙ ΘΡΑΚΗ</b>				
ΚΑΙ ΘΡΑΚΗ	6.093	5.711	-382	-6,27%
<b>ΚΕΝΤΡΙΚΗ ΜΑΚΕΔΟΝΙΑ</b>				
ΚΕΝΤΡΙΚΗ ΜΑΚΕΔΟΝΙΑ	23.884	21.894	-1.990	-8,33%
<b>ΔΥΤΙΚΗ ΜΑΚΕΔΟΝΙΑ</b>				
ΔΥΤΙΚΗ ΜΑΚΕΔΟΝΙΑ	4.313	4.846	533	12,36%
<b>ΗΠΕΙΡΟΣ</b>				
ΗΠΕΙΡΟΣ	3.786	3.531	-255	-6,74%
<b>ΘΕΣΣΑΛΙΑ</b>				
ΘΕΣΣΑΛΙΑ	7.062	6.805	-257	-3,64%
<b>ΙΟΝΙΑ ΝΗΣΙΑ</b>				
ΙΟΝΙΑ ΝΗΣΙΑ	9.398	4.612	-4.786	-50,93%
<b>ΔΥΤΙΚΗ ΕΛΛΑΔΑ</b>				
ΔΥΤΙΚΗ ΕΛΛΑΔΑ	6.849	6.252	-597	-8,72%
<b>ΣΤΕΡΕΑ ΕΛΛΑΔΑ</b>				
ΣΤΕΡΕΑ ΕΛΛΑΔΑ	4.359	3.826	-533	-12,23%
<b>ΑΤΤΙΚΗ</b>				
ΑΤΤΙΚΗ	41.204	39.559	-1.645	-3,99%
<b>ΠΕΛΟΠΟΝΝΗΣΟΣ</b>				
ΠΕΛΟΠΟΝΝΗΣΟΣ	6.807	5.966	-841	-12,35%
<b>ΒΟΡΕΙΟ ΑΙΓΑΙΟ</b>				
ΒΟΡΕΙΟ ΑΙΓΑΙΟ	2.197	1.574	-623	-28,36%
<b>ΝΟΤΙΟ ΑΙΓΑΙΟ</b>				
ΝΟΤΙΟ ΑΙΓΑΙΟ	21.299	10.697	-10.602	-49,78%
<b>ΚΡΗΤΗ</b>				
ΚΡΗΤΗ	25.349	13.148	-12.201	-48,13%
<b>ΣΥΝΟΛΟ</b>	<b>162.600</b>	<b>128.421</b>	<b>-34.179</b>	<b>-21,02%</b>

Πίνακας 13 : Μεταβολές στον αριθμό επιδοτούμενων ανέργων ανά κατηγορία επιδότησης και Περιφέρεια: Φεβρουάριος 2016-Μάρτιος 2016

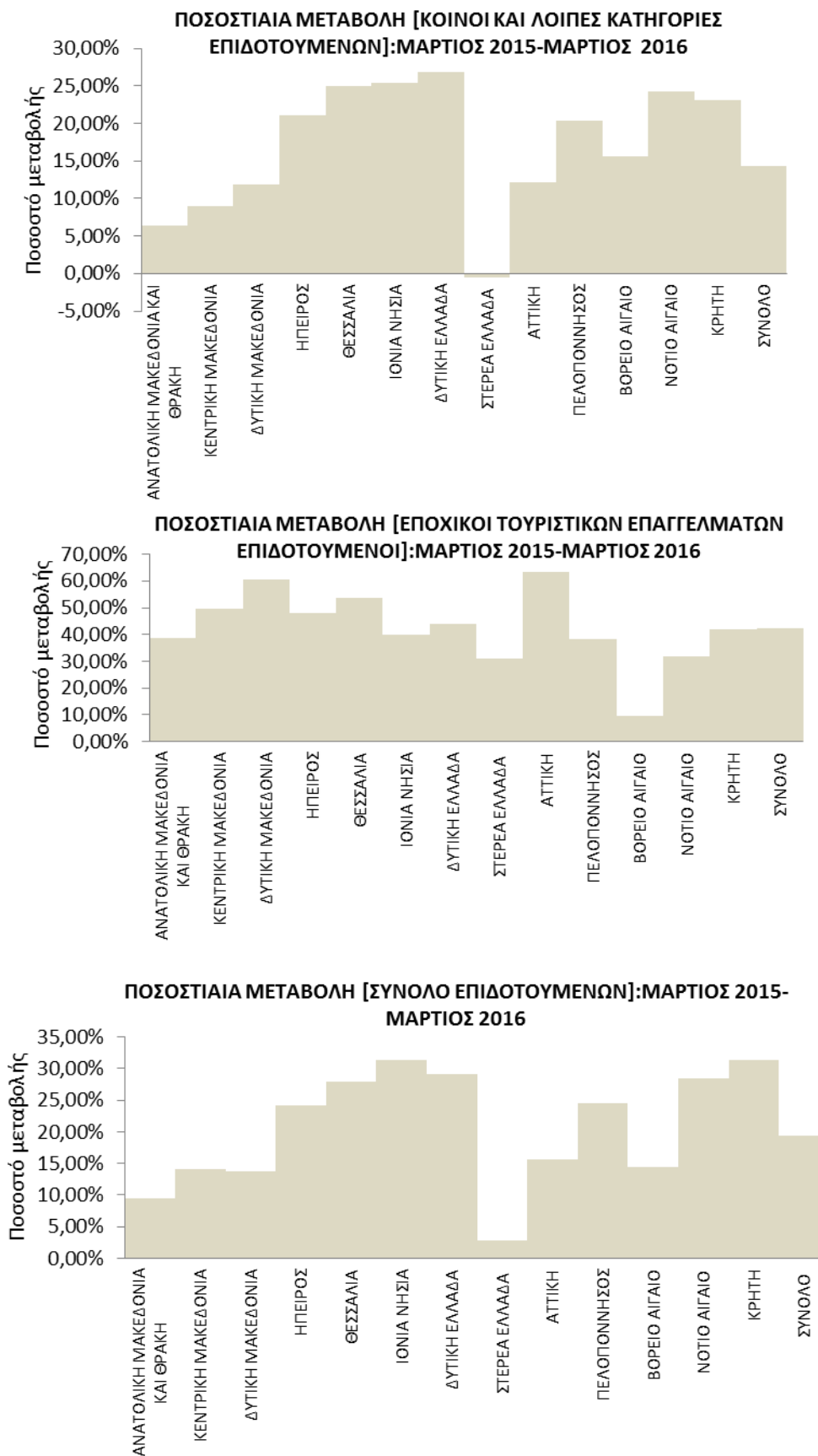
ΜΕΤΑΒΟΛΕΣ ΕΠΙΔΟΤΟΥΜΕΝΩΝ ΑΝΕΡΓΩΝ ΑΝΑ ΚΑΤΗΓΟΡΙΑ (ΚΟΙΝΟΙ ΚΑΙ ΛΟΙΠΕΣ ΚΑΤΗΓΟΡΙΕΣ ΕΠΙΔΟΤΟΥΜΕΝΟΙ -ΕΠΟΧΙΚΟΙ ΤΟΥΡΙΣΤΙΚΩΝ ΕΠΑΓΓΕΛΜΑΤΩΝ): ΜΑΡΤΙΟΣ 2015-ΜΑΡΤΙΟΣ 2016				
ΚΟΙΝΟΙ ΚΑΙ ΛΟΙΠΕΣ ΚΑΤΗΓΟΡΙΕΣ ΕΠΙΔΟΤΟΥΜΕΝΟΙ				
	ΜΑΡΤΙΟΣ 2015	ΜΑΡΤΙΟΣ 2016	ΑΠΟΛΥΤΗ ΜΕΤΑΒΟΛΗ	ΠΟΣΟΣΤΙΑΙΑ ΜΕΤΑΒΟΛΗ
<b>ΑΝΑΤΟΛΙΚΗ ΜΑΚΕΔΟΝΙΑ ΚΑΙ ΘΡΑΚΗ</b>				
ΚΑΙ ΘΡΑΚΗ	4.727	5.029	302	6,39%
<b>ΚΕΝΤΡΙΚΗ ΜΑΚΕΔΟΝΙΑ</b>				
ΚΕΝΤΡΙΚΗ ΜΑΚΕΔΟΝΙΑ	16.768	18.262	1.494	8,91%
<b>ΔΥΤΙΚΗ ΜΑΚΕΔΟΝΙΑ</b>				
ΔΥΤΙΚΗ ΜΑΚΕΔΟΝΙΑ	4.106	4.594	488	11,89%
<b>ΗΠΕΙΡΟΣ</b>				
ΗΠΕΙΡΟΣ	2.508	3.037	529	21,09%
<b>ΘΕΣΣΑΛΙΑ</b>				
ΘΕΣΣΑΛΙΑ	4.767	5.954	1.187	24,90%
<b>ΙΟΝΙΑ ΝΗΣΙΑ</b>				
ΙΟΝΙΑ ΝΗΣΙΑ	2.053	2.574	521	25,38%
<b>ΔΥΤΙΚΗ ΕΛΛΑΔΑ</b>				
ΔΥΤΙΚΗ ΕΛΛΑΔΑ	4.185	5.306	1.121	26,79%
<b>ΣΤΕΡΕΑ ΕΛΛΑΔΑ</b>				
ΣΤΕΡΕΑ ΕΛΛΑΔΑ	3.323	3.304	-19	-0,57%
<b>ΑΤΤΙΚΗ</b>				
ΑΤΤΙΚΗ	31.866	35.731	3.865	12,13%
<b>ΠΕΛΟΠΟΝΝΗΣΟΣ</b>				
ΠΕΛΟΠΟΝΝΗΣΟΣ	3.655	4.398	743	20,33%
<b>ΒΟΡΕΙΟ ΑΙΓΑΙΟ</b>				
ΒΟΡΕΙΟ ΑΙΓΑΙΟ	1.093	1.264	171	15,65%
<b>ΝΟΤΙΟ ΑΙΓΑΙΟ</b>				
ΝΟΤΙΟ ΑΙΓΑΙΟ	3.628	4.506	878	24,20%
<b>ΚΡΗΤΗ</b>				
ΚΡΗΤΗ	5.558	6.839	1.281	23,05%
<b>ΣΥΝΟΛΟ</b>	<b>88.237</b>	<b>100.798</b>	<b>12.561</b>	<b>14,24%</b>
ΕΠΟΧΙΚΟΙ ΤΟΥΡΙΣΤΙΚΩΝ ΕΠΑΓΓΕΛΜΑΤΩΝ ΕΠΙΔΟΤΟΥΜΕΝΟΙ				
	ΜΑΡΤΙΟΣ 2015	ΜΑΡΤΙΟΣ 2016	ΑΠΟΛΥΤΗ ΜΕΤΑΒΟΛΗ	ΠΟΣΟΣΤΙΑΙΑ ΜΕΤΑΒΟΛΗ
<b>ΑΝΑΤΟΛΙΚΗ ΜΑΚΕΔΟΝΙΑ ΚΑΙ ΘΡΑΚΗ</b>				
ΚΑΙ ΘΡΑΚΗ	492	682	190	38,62%
<b>ΚΕΝΤΡΙΚΗ ΜΑΚΕΔΟΝΙΑ</b>				
ΚΕΝΤΡΙΚΗ ΜΑΚΕΔΟΝΙΑ	2.426	3.632	1.206	49,71%
<b>ΔΥΤΙΚΗ ΜΑΚΕΔΟΝΙΑ</b>				
ΔΥΤΙΚΗ ΜΑΚΕΔΟΝΙΑ	157	252	95	60,51%
<b>ΗΠΕΙΡΟΣ</b>				
ΗΠΕΙΡΟΣ	334	494	160	47,90%
<b>ΘΕΣΣΑΛΙΑ</b>				
ΘΕΣΣΑΛΙΑ	554	851	297	53,61%
<b>ΙΟΝΙΑ ΝΗΣΙΑ</b>				
ΙΟΝΙΑ ΝΗΣΙΑ	1.458	2.038	580	39,78%
<b>ΔΥΤΙΚΗ ΕΛΛΑΔΑ</b>				
ΔΥΤΙΚΗ ΕΛΛΑΔΑ	658	946	288	43,77%
<b>ΣΤΕΡΕΑ ΕΛΛΑΔΑ</b>				
ΣΤΕΡΕΑ ΕΛΛΑΔΑ	398	522	124	31,16%
<b>ΑΤΤΙΚΗ</b>				
ΑΤΤΙΚΗ	2.345	3.828	1.483	63,24%
<b>ΠΕΛΟΠΟΝΝΗΣΟΣ</b>				
ΠΕΛΟΠΟΝΝΗΣΟΣ	1.134	1.568	434	38,27%
<b>ΒΟΡΕΙΟ ΑΙΓΑΙΟ</b>				
ΒΟΡΕΙΟ ΑΙΓΑΙΟ	283	310	27	9,54%
<b>ΝΟΤΙΟ ΑΙΓΑΙΟ</b>				
ΝΟΤΙΟ ΑΙΓΑΙΟ	4.700	6.191	1.491	31,72%
<b>ΚΡΗΤΗ</b>				
ΚΡΗΤΗ	4.447	6.309	1.862	41,87%
<b>ΣΥΝΟΛΟ</b>	<b>19.386</b>	<b>27.623</b>	<b>8.237</b>	<b>42,49%</b>
ΣΥΝΟΛΟ ΕΠΙΔΟΤΟΥΜΕΝΩΝ				
	ΜΑΡΤΙΟΣ 2015	ΜΑΡΤΙΟΣ 2016	ΑΠΟΛΥΤΗ ΜΕΤΑΒΟΛΗ	ΠΟΣΟΣΤΙΑΙΑ ΜΕΤΑΒΟΛΗ
<b>ΑΝΑΤΟΛΙΚΗ ΜΑΚΕΔΟΝΙΑ ΚΑΙ ΘΡΑΚΗ</b>				
ΚΑΙ ΘΡΑΚΗ	5.219	5.711	492	9,43%
<b>ΚΕΝΤΡΙΚΗ ΜΑΚΕΔΟΝΙΑ</b>				
ΚΕΝΤΡΙΚΗ ΜΑΚΕΔΟΝΙΑ	19.194	21.894	2.700	14,07%
<b>ΔΥΤΙΚΗ ΜΑΚΕΔΟΝΙΑ</b>				
ΔΥΤΙΚΗ ΜΑΚΕΔΟΝΙΑ	4.263	4.846	583	13,68%
<b>ΗΠΕΙΡΟΣ</b>				
ΗΠΕΙΡΟΣ	2.842	3.531	689	24,24%
<b>ΘΕΣΣΑΛΙΑ</b>				
ΘΕΣΣΑΛΙΑ	5.321	6.805	1.484	27,89%
<b>ΙΟΝΙΑ ΝΗΣΙΑ</b>				
ΙΟΝΙΑ ΝΗΣΙΑ	3.511	4.612	1.101	31,36%
<b>ΔΥΤΙΚΗ ΕΛΛΑΔΑ</b>				
ΔΥΤΙΚΗ ΕΛΛΑΔΑ	4.843	6.252	1.409	29,09%
<b>ΣΤΕΡΕΑ ΕΛΛΑΔΑ</b>				
ΣΤΕΡΕΑ ΕΛΛΑΔΑ	3.721	3.826	105	2,82%
<b>ΑΤΤΙΚΗ</b>				
ΑΤΤΙΚΗ	34.211	39.559	5.348	15,63%
<b>ΠΕΛΟΠΟΝΝΗΣΟΣ</b>				
ΠΕΛΟΠΟΝΝΗΣΟΣ	4.789	5.966	1.177	24,58%
<b>ΒΟΡΕΙΟ ΑΙΓΑΙΟ</b>				
ΒΟΡΕΙΟ ΑΙΓΑΙΟ	1.376	1.574	198	14,39%
<b>ΝΟΤΙΟ ΑΙΓΑΙΟ</b>				
ΝΟΤΙΟ ΑΙΓΑΙΟ	8.328	10.697	2.369	28,45%
<b>ΚΡΗΤΗ</b>				
ΚΡΗΤΗ	10.005	13.148	3.143	31,41%
<b>ΣΥΝΟΛΟ</b>	<b>107.623</b>	<b>128.421</b>	<b>20.798</b>	<b>19,32%</b>

Πίνακας 13α : Μεταβολές στον αριθμό επιδοτούμενων ανέργων ανά κατηγορία επιδότησης και Περιφέρεια: Μάρτιος 2015- Μάρτιος 2016





Διάγραμμα 12 : Μεταβολές επιδοτούμενων ανέργων ανά κατηγορία επιδότησης και Περιφέρεια: Φεβρουάριος 2016-Μάρτιος 2016



Διάγραμμα 12α : Μεταβολές επιδοτούμενων ανέργων ανά κατηγορία επιδότησης και Περιφέρεια: Μάρτιος 2015- Μάρτιος 2016

**ΠΟΣΟΣΤΙΑΙΑ ΜΕΤΑΒΟΛΗ ΑΠΟ ΦΕΒΡΟΥΑΡΙΟ 2016****▪ ΚΟΙΝΟΙ ΚΑΙ ΛΟΙΠΕΣ ΚΑΤΗΓΟΡΙΕΣ**

Στο σύνολο της χώρας παρατηρείται μείωση των κοινών και λοιπών κατηγοριών επιδοτούμενων ανέργων από τον προηγούμενο μήνα σε -3.616 άτομα και με ποσοστιαία μείωση -3,46%. Σχετικά με τις Περιφέρειες η μεγαλύτερη ποσοστιαία μείωση από τον προηγούμενο μήνα εμφανίζεται στην Περιφέρεια Ιόνιων Νήσων (-32,12%). Από τις Περιφέρειες που εμφανίζουν ποσοστιαία αύξηση η Περιφέρεια Δυτικής Μακεδονίας εμφανίζει την μεγαλύτερη με ποσοστιαία μεταβολή (15,28%).

**▪ ΕΠΟΧΙΚΟΙ ΤΟΥΡΙΣΤΙΚΩΝ ΕΠΑΓΓΕΛΜΑΤΩΝ**

Στο σύνολο της χώρας παρατηρείται μείωση των εποχικών επιδοτούμενων ανέργων τουριστικών επαγγελμάτων από τον προηγούμενο μήνα σε -30.563 άτομα και με ποσοστιαία μείωση -52,53%. Σχετικά με τις Περιφέρειες η μεγαλύτερη ποσοστιαία μείωση από τον προηγούμενο μήνα εμφανίζεται στην Περιφέρεια Βορείου Αιγαίου (-64,53%).

**▪ ΣΥΝΟΛΟ ΕΠΙΔΟΤΟΥΜΕΝΩΝ**

Στο σύνολο της χώρας παρατηρείται μείωση των επιδοτούμενων ανέργων στο σύνολό τους (κοινοί και λοιπές κατηγορίες επιδοτούμενων και εποχικοί επιδοτούμενοι τουριστικών επαγγελμάτων) από τον προηγούμενο μήνα σε -34.179 άτομα και με ποσοστιαία μείωση -21,02%. Σχετικά με τις Περιφέρειες η μεγαλύτερη ποσοστιαία μείωση από τον προηγούμενο μήνα εμφανίζεται στην Περιφέρεια Ιόνιων Νήσων (-50,93%). Η Περιφέρεια Δυτικής Μακεδονίας εμφανίζει ποσοστιαία αύξηση (12,36%).

## ΠΟΣΟΣΤΙΑΙΑ ΜΕΤΑΒΟΛΗ ΑΠΟ ΜΑΡΤΙΟ 2015

▪ ΚΟΙΝΟΙ ΚΑΙ ΛΟΙΠΕΣ ΚΑΤΗΓΟΡΙΕΣ

Στο σύνολο της χώρας παρατηρείται αύξηση των κοινών και λοιπών κατηγοριών επιδοτούμενων ανέργων από τον αντίστοιχο μήνα του προηγούμενου έτους σε 12.561 άτομα και με ποσοστιαία αύξηση 14,24%. Σχετικά με τις Περιφέρειες η μεγαλύτερη ποσοστιαία αύξηση εμφανίζεται στην Περιφέρεια Δυτικής Ελλάδας (26,79%). Η Περιφέρεια Στερεάς Ελλάδας εμφανίζει ποσοστιαία μείωση (-0,57%).

▪ ΕΠΟΧΙΚΟΙ ΤΟΥΡΙΣΤΙΚΩΝ ΕΠΑΓΓΕΛΜΑΤΩΝ

Στο σύνολο της χώρας παρατηρείται αύξηση των εποχικών επιδοτούμενων ανέργων τουριστικών επαγγελμάτων από τον αντίστοιχο μήνα του προηγούμενου έτους σε 8.237 άτομα και με ποσοστιαία αύξηση 42,49%. Σχετικά με τις Περιφέρειες η μεγαλύτερη ποσοστιαία αύξηση εμφανίζεται στην Περιφέρεια Αττικής (63,24%).

▪ ΣΥΝΟΛΟ ΕΠΙΔΟΤΟΥΜΕΝΩΝ

Στο σύνολο της χώρας παρατηρείται αύξηση των επιδοτούμενων ανέργων στο σύνολό τους (κοινοί και λοιπές κατηγορίες επιδοτούμενων και εποχικοί επιδοτούμενοι τουριστικών επαγγελμάτων) από τον αντίστοιχο μήνα του προηγούμενου έτους σε 20.798 άτομα και με ποσοστιαία αύξηση 19,32%. Σχετικά με τις Περιφέρειες η μεγαλύτερη ποσοστιαία αύξηση εμφανίζεται στην Περιφέρεια Κρήτης (31,41%).